

Elektrische Thermometer mit digitaler Anzeige
Electrical thermometers with digital display
Thermomètres électrique avec affichage numérique

TE30
TE31

• **Anwendungsbereich**

Digitalthermometer TE30 und TE31 dienen der örtlichen Temperaturanzeige. Der Batteriebetrieb sowie ein präziser Platin-Tempersensor ermöglichen eine autarke und sehr genaue Messung, selbst bei widrigen Umgebungsbedingungen.

• **Service intended**

Digital thermometers TE30 and TE31 are made for local temperature indication. They come with an integrated battery and a platin temperature sensor which allows a very precise and self-sufficient measurement, even at adverse weather conditions.

• **Utilisation**

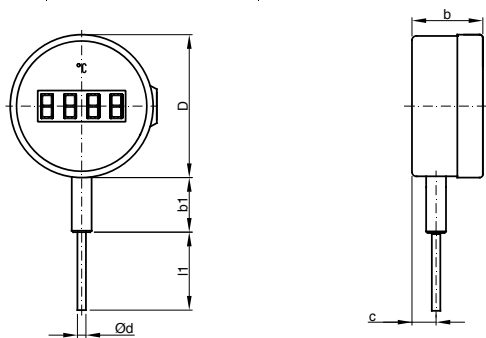
Thermomètre TE30 et TE31 avec batterie et affichage numérique. Ces thermomètres sont très bien adaptés aux utilisations dans la construction de machines, d'appareils, de tuyauterie et réservoirs ainsi que dans la chimie, technologie des procédés industriels et dans l'industrie alimentaire.



Technische Daten		Technical Data		Caractéristiques techniques	
Gehäuse Ø 100mm, Edelstahl		Case Ø 100mm, stainless steel		Boîtier Ø 100mm, acier inox	
Schutzart IP 65 nach EN 60529		Degree of protection IP 65 per EN 60529 / IEC 529		Degré de protection IP 65 selon EN 60529 / IC 529	
Temperaturfühler Edelstahl 1.4571 - Ø6, Ø8 oder Ø10 mm		Stem / cable Stainless steel 316Ti - Ø6, Ø8 or Ø10 mm		Gaine de protection / câble Acier inox Z6 CNDT 17-12 - Ø6, Ø8 ou Ø10 mm	
Schutzrohr siehe Kataloggruppe 12		Thermowell see catalog group 12		Doigt de gant voir groupe de catalogue 12	
Messorgan Pt1000 - Klasse B, DIN EN 60751		Temperature element Pt1000 Class B, DIN EN 60751		Sonde Pt1000 Classe B, DIN EN 60751	
Messbereich - 99,9 - 0 - + 550°C		Measuring range - 99,9 - 0 - + 550°C		Etendues de mesure - 99,9 - 0 - + 550°C	
Batterie 3,6V; 2600 mAh - AA, Lithium auswechselbar Standzeit ca. 5-7 Jahre		Battery 3,6V; 2600 mAh - AA, Lithium interchangeable lifetime aprox. 5-7 years		Batterie 3,6V; 2600 mAh - AA, Lithium interchangeable durée de vie env. 5-7 ans	
Anzeige 4-stellige LCD Ziffernhöhe 18 mm		Display 4-digits LCD height of digits 18 mm		Affichage 4-digits affichage LCD Hauteur des chiffres 18 mm	
zulässige Temperaturen	T_{min} / T_{max}	Permissible temperatures	T_{min} / T_{max}	Températures autorisées	T_{mini} / T_{maxi}
Lagertemperatur	- 20 ... + 70°C	Storage temperature	- 20 ... + 70°C	Température de stockage	- 20 ... + 70°C
Umgebungstemperatur	- 10 ... + 60°C	Ambient temperature	- 10 ... + 60°C	Température ambiante	- 10 ... + 60°C
Genauigkeit Anzeige: 0,3% FS +/- 1 Digit Sensor: +/- 0,3K bei 0°C; +/- (0,3 + 0,005* t) Messrate: 16s		Accuracy Display: 0,3% FS +/- 1 Digit Sensor: +/- 0,3K bei 0°C; +/- (0,3 + 0,005* t) measuring rate: 16s		Précision Afficher: 0,3% FS +/- 1 Digit capteur: +/- 0,3K bei 0°C; +/- (0,3 + 0,005* t) taux mesuré: 16s	
Fehlerüberwachung HI = Drahtbruch LO = Kurzschluss BAAt = schwache Batteriespannung		fault monitoring HI = wire breakage LO = short BAAt = low battery voltage		surveillance des défauts HI = rupture de fil LO = court-circuit BAAt = batterie low	

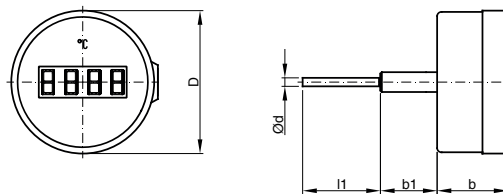
TE30

Elektrische Thermometer mit digitaler Anzeige Electrical thermometers with digital display Thermomètres électrique avec affichage numérique



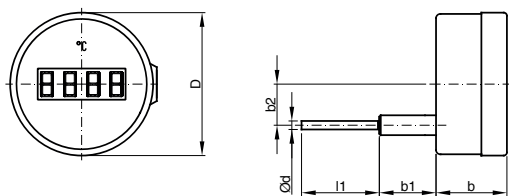
Typ TE30.U.7.N100
Anschluss unten
bottom connection
Raccord en bas

A - Nr. 126 000



Typ TE30.H.7.N100
Anschluss hinten zentrisch
rear centric connection
raccord arrière centré

A - Nr. 126 001

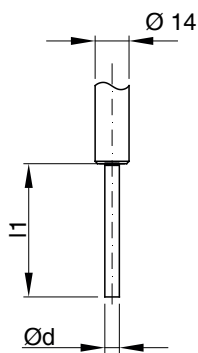


Typ TE30.HE.7.N100
Anschluss hinten exzentrisch
rear eccentric connection
raccord arrière excentrique

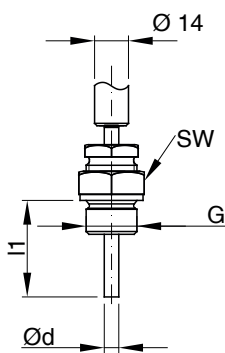
A - Nr. 126 002

NG	b	b1	b2	c	D	Ød	l1	G
	mm							
100	50	40	29	17	101	6	200 ¹⁾	G½B ¹⁾
						8		
						10		

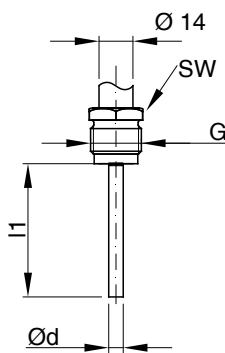
¹⁾ Andere Abmessungen auf Anfrage
¹⁾ other dimensions on request
¹⁾ autres dimensions sur demande



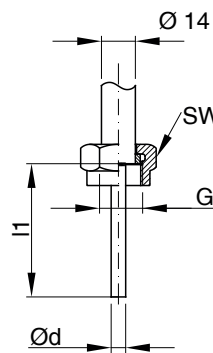
Form 1
glatter Schaft
pain stem
plongeur lisse



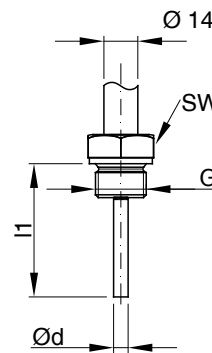
Form 2
verstellbare Klemmverschraubung
adjustable compression fitting
ajustable raccord couissant



Form 4
Einschraubzapfen drehbar
male nut
raccord tournant



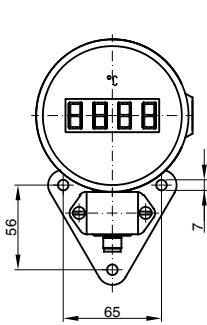
Form 5
Überwurfmutter
union nut
écrou chapeau



Form 6
Einschraubzapfen fest
male thread
raccord fixe

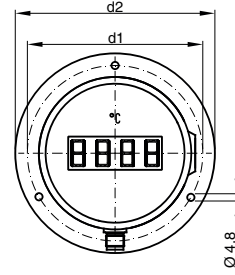
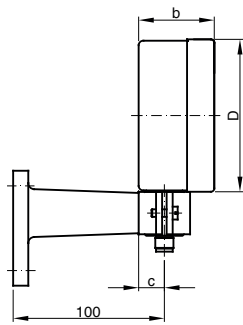
Elektrische Thermometer mit digitaler Anzeige
Electrical thermometers with digital display
Thermomètres électrique avec affichage numérique

TE31



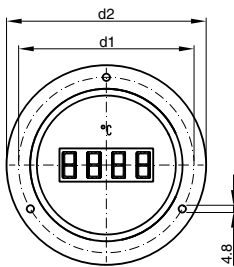
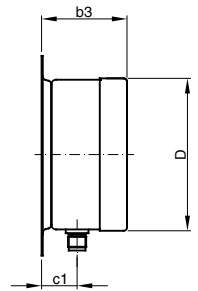
Typ TE31.U.1.N100
 Anschluss unten
 Bottom connection
 Raccord en bas

A - Nr. 126 006



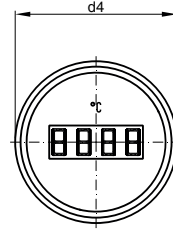
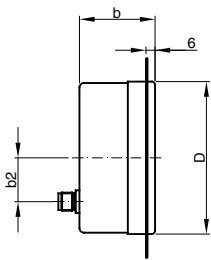
Typ TE31.U.3.N100
 Anschluss unten mit Rand hinten
 Bottom connection with surface mounting flange
 Raccord en bas avec montage par rebord arrière

A - Nr. 126 007



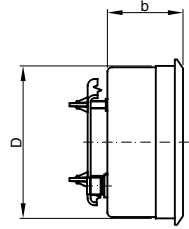
Typ TE31.H.2.N100
 Anschluss hinten mit Rand vorne
 Back connection with panel mounting flange
 Raccord arrière, montage par collerette avan

A - Nr. 126 008



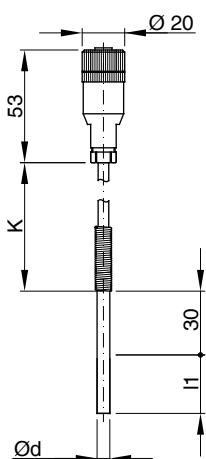
Typ TE31.H.4.N100
 Anschluss hinten mit Dreieckfrontring
 Back connection with triangular bezel
 Raccord arrière, montage par collerette avant triangulaire

A - Nr. 126 009

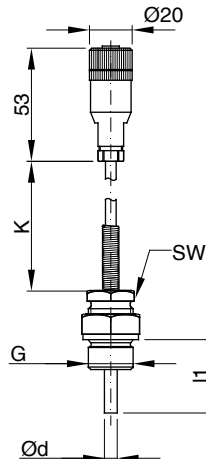


NG	b	b2	b3	c	c1	D	d1	d2	d4	Ød	l1	K	G	Tafelausschnitt panel cut-out découpe du panneau	
	mm													105	(103) ²⁾
100	50	29	56,5	17	23,5	101	116	132	107	6	200 ¹⁾	1000	G½B ¹⁾	105	(103) ²⁾
										8					
										10					

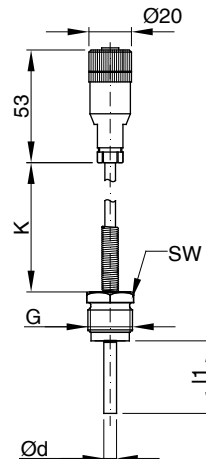
Kabelfühler TE31¹⁾ Cable probe TE31¹⁾ Sonde à câble TE31¹⁾



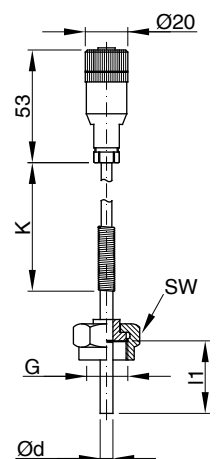
Form 1
 glatter Schaft
 plain stem
 plongeur lisse



Form 2
 verstellbare Klemmverschraubung
 adjustable compression fitting
 ajustable raccord coulissant



Form 4
 Einschraubzapfen
 male nut
 raccord tournant



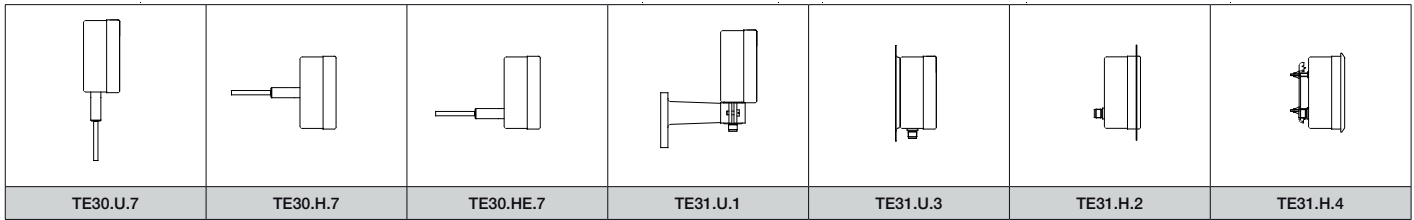
Form 5
 Überwurfmutter
 union nut
 écrou chapeau

Stand: 25. 10. 2023

¹⁾ Andere Abmessungen auf Anfrage ¹⁾ other dimensions on request ¹⁾ autres dimensions sur demande
²⁾ Ausschnitt für TE31.H.4.N100 ²⁾ panel cutout for TE31.H.4.N100 ²⁾ Découpe de table pour TE31.H.4.N100

TE30
TE31

Elektrische Thermometer mit digitaler Anzeige
Electrical thermometers with digital display
Thermomètres électrique avec affichage numérique



Bestellschlüssel

T E

--	--	--	--	--	--	--	--	--

Beispiel

T E 30. H. 1. N100. F1. 200. d6. 200. -

Ausführung

30 - starrer Fühler

31 - Kabelausführung

Anschlussrichtung

H - hinten zentrisch

HE - hinten exzentrisch

U - unten

Gehäuseoptionen

1 - mit Messgerätehalter

2 - mit Frontring

3 - mit hinterem Befestigungsrand

4 - mit Dreikantfrontring

7 - starrer Fühler (Standard)

Gehäusedurchmesser

N100 - 100 mm

Fühlerform

F1 - glatter Fühler (Standard)

F2 - Klemmverschraubung G1/2B

F4 - drehbarer Einschraubzapfen G1/2B

F5 - Überwurfmutter G1/2B

F6 - fester Einschraubzapfen G1/2B

FX - andere auf Anfrage

Temperaturbereich

200 - -50...+200 °C

500 - -99,9...+550 °C

XXX - Sondermessbereiche auf Anfrage

Fühlerdurchmesser

d6 = 6 mm (Standard)

d8 = 8 mm

d10 = 10 mm

Einbaulänge in mm (Standard : 200 mm)

Kabellänge in m (nur TE31, Standard : 1 m)

Stand: 25. 10. 2023