

Thermoelement ähnlich DIN 43770
Thermocouples similar DIN 43770
Thermocouples similaire DIN 43770

T41

• **Anwendung**

Für den Einsatz im allgemeinen Maschinen-, Apparate-, Behälter- und Rohrleitungsbausowie in der Chemie-Verfahrenstechnik und im Lebensmittelbereich sehr gut geeignet.

• **Service intended**

These rugged thermometers are well suited for machine and apparatus engineering, pressure vessels and piping as well as for environments in chemical process and food industry.

• **Utilisation**

Ces thermomètres sont très bien adaptés aux utilisations dans la construction de machines, d'appareils, de tuyauterie et réservoirs ainsi que dans la chimie, technologie des procédés industriels et dans l'industrie alimentaire.



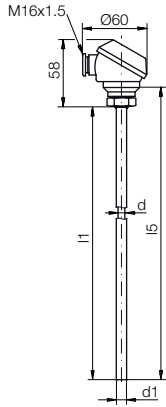
Technische Daten	Technical Data	Caractéristiques techniques
Anschlusskopf	Connection head	Tête de raccordement
Form J, aus Aluminium	Form J, aluminium	Forme J, en aluminium,
Kabeleinführung : M16 x 1,5 mm	Cable entry: M16 x 1,5 mm	Presse-étoupe: M16 x 1,5 mm
Schutzart	Protection class	Degré de protection
IP 54 nach EN 60529	IP 54 per EN 60529	IP 54 selon EN 60529
Anschlusssockel	Connection socket	Socle de raccordement
Keramik	Ceramic	Céramique
Einsatzrohr	Stem	Gaine de protection
Inconel 600, 2.4816	Inconel 600, 2.4816	Inconel 600, 2.4816
Ø 6 oder 8 mm	Ø 6 or 8 mm	Ø 6 ou 8 mm
Schutzrohr	Thermowell	Doigt de gant
Edelstahl 1.4571	Stainless steel 316Ti	Acier inox Z6 CNDT 17-12
Anschluss	Pressure connection	Raccord pression
G1/2B nach EN 837-1, Edelstahl 1.4571	G1/2B per EN 837-1, stainless steel 316Ti	G1/2B selon EN 837-1, acier inox Z6 CNDT 17-12
Messorgan	Temperature element	Sonde
Thermopaar nach DIN EN 60584	Thermocouple per DIN EN 60584	Thermocouple selon DIN EN 60584
Fe-CuNi Typ (J)	Fe-CuNi typ (J)	Fe-CuNi type (J)
NiCr-Ni Typ (K)	NiCr-Ni typ (K)	NiCr-Ni type (K)
Temperaturbereiche	Temperature range	Plage de températures
siehe Seiten 19.0403 - 19.0404	see pages 19.0403 - 19.0404	voir pages 19.0403 - 19.0404
Genauigkeitsklasse	Accuracy class	Tolérance
Klasse 2 nach DIN EN 60584	Class 2 per DIN EN 60584	Classe 2 selon DIN EN 60584
± 2,5°C	± 2,5°C	± 2,5 °C

Stand: 25. 10. 2023

Ergänzungen	Optional extras	Options
siehe Seite 11.3208 - 11.3406	see page 11.3208 - 11.3406	voir pages 11.3208 - 11.3406
Technische Informationen	Technical information	Informations techniques
siehe ab Seite 19.0401	see from page 19.0401	voir à partir de la page 19.0401

T41

Thermoelement ähnlich DIN 43770 Thermocouples similar DIN 43770 Thermocouples similaire DIN 43770

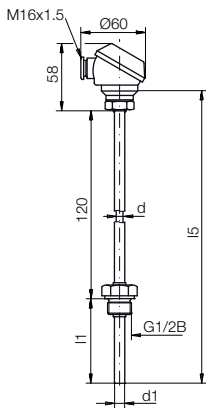


T41.9

1)
mit Schutzrohr, Messeinsatz tauschbar
with thermowell, measuring insert exchangeable
avec doigt de gant, élément de rechange échangeable

T41.9				Messeinsatz Measuring inserts Éléments de rechange			
l1	d1	Bestell-Nr. Order-N° N° de commande		l5	d	Bestell-Nr. Order-N° N° de commande	
mm		1x Fe-CuNi -200 - +600°C	1x NiCr-Ni -200 - +800°C	mm		1x Fe-CuNi -200 - +600°C	1x NiCr-Ni -200 - +800°C
50	9	118807	118826	67	6	411701	411720
100		118808	118827	117		411702	411721
120		118809	118828	137		411703	411722
150		118810	118829	167		411704	411723
220		118811	118830	243		411705	411724
250		118812	118831	267		411706	411725
275		118813	118832	292		411707	411726
280		118814	118833	297		411708	411727
370		118815	118834	387		411709	411728
400		118816	118835	417		411710	411729
500		118817	118836	517		411711	411730
580		118818	118837	597		411712	411731
670		118819	118838	687		411713	411732
870		118820	118839	887		411714	411733
1120	11	118821	118840	1137	8	411715	411734
1270		118822	118841	1287		411716	411735
1470		118823	118842	1487		411717	411736
1670		118824	118843	1687		411718	411737
1870		118825	118844	1887		411719	411738

1) Quetschringverschraubungen und Kugel- Quetschdichtungen siehe Seite: 11.3402
Compression fittings and ball compression seals see page: 11.3402
Raccord coulissant et Joint sphérique à compression: 11.3402



T41.5

mit Schutzrohr, Messeinsatz tauschbar
with thermowell, measuring insert exchangeable
avec doigt de gant, élément de rechange échangeable

T41.5				Messeinsatz Measuring inserts Éléments de rechange			
l1	d1	Bestell-Nr. Order-N° N° de commande		l5	d	Bestell-Nr. Order-N° N° de commande	
mm		1x Fe-CuNi -200 - +600°C	1x NiCr-Ni -200 - +800°C	mm		1x Fe-CuNi -200 - +600°C	1x NiCr-Ni -200 - +800°C
65	9	118750	118769	202	6	416414	416433
70		118751	118770	207		416415	416434
120		118752	118771	257		416416	416435
160		118753	118772	297		416417	416436
220		118754	118773	357		416418	416437
250		118755	118774	387		416419	416438
275		118756	118775	412		416420	416439
280		118757	118776	417		416421	416440
370		118758	118777	507		416422	416441
400		118759	118778	537		416423	416442
500		118760	118779	637		416424	416443
580		117761	118780	717		416425	416444
670		118762	118781	807		416426	416445
870		118763	118782	1007		416427	416446
1120	11	118764	118783	1257	8	416428	416447
1270		118765	118784	1407		416429	416448
1470		118766	118785	1607		416430	416449
1670		118767	118786	1807		416431	416450
1870		118768	118787	2007		416432	416451

Stand: 25. 10. 2023