

Widerstandsthermometer Pt100 ähnlich DIN 43770
Resistance thermometers Pt100 similar DIN 43770
Sondes à résistance Pt100 similaire DIN 43770

T40

• **Anwendung**

Für den Einsatz im allgemeinen Maschinen-, Apparate-, Behälter- und Rohrleitungsbausowie in der Chemie-Verfahrenstechnik und im Lebensmittelbereich sehr gut geeignet.

• **Service intended**

These rugged thermometers are well suited for machine and apparatus engineering, pressure vessels and piping as well as for environments in chemical process and food industry.

• **Utilisation**

Ces thermomètres sont très bien adaptés aux utilisations dans la construction de machines, d'appareils, de tuyauterie et réservoirs ainsi que dans la chimie, technologie des procédés industriels et dans l'industrie alimentaire.



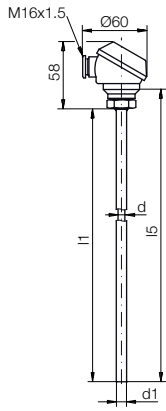
Technische Daten	Technical Data	Caractéristiques techniques
Anschlusskopf	Connection head	Tête de raccordement
Form J, aus Aluminium	Form J, aluminium	Forme J, en aluminium,
Kabeleinführung : M16 x 1,5 mm	Cable entry: M16 x 1,5 mm	Presse-étoupe: M16 x 1,5 mm
Schutzart	Protection class	Degré de protection
IP 54 nach EN 60529	IP 54 per EN 60529	IP 54 selon EN 60529
Anschlusssockel	Connection socket	Socle de raccordement
Keramik	Ceramic	Céramique
Einsatzrohr	Stem	Gaine de protection
Edelstahl 1.4571	Stainless steel 316Ti	Acier inox Z6 CNDT 17-12
Ø 6 bzw. 8 mm	6 or 8 mm dia.	Ø 6 ou 8 mm
Schutzrohr	Thermowell	Doigt de gant
Edelstahl 1.4571	Stainless steel 316Ti	Acier inox Z6 CNDT 17-12
Messorgan	Temperature element	Sonde
Messwiderstand nach DIN EN 60751	Measurement resistance per DIN EN 60751	Résistance de mesure selon DIN EN 60751
1 x Pt100 mit 3-Leiteranschluss	1 x Pt100 with 3-wire circuit	1 x Pt100 montage 3 fils
Belastbarkeit Pt100	Load Pt100	Courant de mesure Pt100
0,3 ... 1,0 mA	0,3 ... 1,0 mA	0,3 ... 1,0 mA
Temperaturbereich T_{min} / T_{max}	Temperature range T_{min} / T_{max}	Plage de températures T_{mini} / T_{maxi}
-50 ... +400°C	-50 ... +400°C	-50 ... +400°C
Genauigkeitsklasse	Accuracy class	Tolérance
Klasse A nach DIN EN 60751	Class A per DIN EN 60751	Classe A selon DIN EN 60751
$\pm(0,15^{\circ}\text{C} + 0,002^{\circ}\text{C} \times t)$	$\pm(0,15^{\circ}\text{C} + 0,002^{\circ}\text{C} \times t)$	$\pm(0,15^{\circ}\text{C} + 0,002^{\circ}\text{C} \times t)$
Klasse B nach DIN EN 60751	Class B per DIN EN 60751	Classe B selon DIN EN 60751
$\pm(0,3^{\circ}\text{C} + 0,005^{\circ}\text{C} \times t)$	$\pm(0,3^{\circ}\text{C} + 0,005^{\circ}\text{C} \times t)$	$\pm(0,3^{\circ}\text{C} + 0,005^{\circ}\text{C} \times t)$

Stand: 25. 10. 2023

Ergänzungen	Optional extras	Options
siehe Seite 11.3208 - 11.3406	see tables page 11.3208 - 11.3406	voir pages 11.3208 - 11.3406
Technische Informationen	Technical information	Informations techniques
siehe ab Seite 19.0401	see from page 19.0401	voir à partir de la page 19.0401

T40

Widerstandsthermometer Pt100 ähnlich DIN 43770 Resistance thermometers Pt100 similar DIN 43770 Sondes à résistance Pt100 similaire DIN 43770

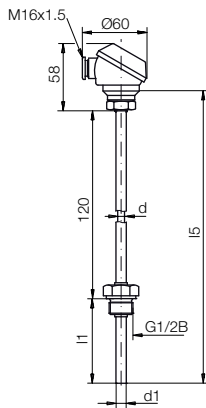


T40.9

1)
mit Schutzrohr, Messeinsatz tauschbar
with thermowell, measuring insert exchangeable
avec doigt de gant, élément de rechange échangeable

T40.9			Messeinsatz Measuring inserts Éléments de rechange		
l1	d1	Bestell-Nr. Order-N° N° de commande	l5	d	Bestell-Nr. Order-N° N° de commande
mm		1x Pt100 -50 - +400°C	mm		1x Pt100 -50 - +400°C
50	9	118788	67	6	411682
100		118789	117		411683
120		118790	137		411684
150		118791	167		411685
220		118792	243		411686
250		118793	267		411687
275		118794	292		411688
280		118795	297		411689
370		118796	387		411690
400		118797	417		411691
500		118798	517		411692
580		118799	597		411693
670		118800	687		411694
870		118801	887		411695
1120	11	118802	1137	8	411696
1270		118803	1287		411697
1470		118804	1487		411698
1670		118805	1687		411699
1870		118806	1887		411700

1) Quetschringverschraubungen und Kugel- Quetschdichtungen siehe Seite: 11.3402
Compression fittings and ball compression seals see page: 11.3402
Raccord coulissant et Joint sphérique à compression: 11.3402



T40.5

1)
mit Schutzrohr, Messeinsatz tauschbar
with thermowell, measuring insert exchangeable
avec doigt de gant, élément de rechange échangeable

T40.5			Messeinsatz Measuring inserts Éléments de rechange		
l1	d1	Bestell-Nr. Order-N° N° de commande	l5	d	Bestell-Nr. Order-N° N° de commande
mm		1x Pt100 -50 - +400°C	mm		1x Pt100 -50 - +400°C
65	9	118731	202	6	416395
70		118732	207		416396
120		118733	257		416397
160		118734	297		416398
220		118735	357		416399
250		118736	387		416400
275		118737	412		416401
280		118738	417		416402
370		118739	507		416403
400		118740	537		416404
500		118741	637		416405
580		118742	717		416406
670		118743	807		416407
870		118744	1007		416408
1120	11	118745	1257	8	416409
1270		118746	1407		416410
1470		118747	1607		416411
1670		118748	1807		416412
1870		118749	2007		416413

Stand: 25. 10. 2023