

Spülring für Zellen- und Flanschdruckmittler D714 und D712... Flushing ring for cell and flange chemical seals D714 und D712... Anneau de purge pour séparateurs à bride D714 und D712...

• Anwendung

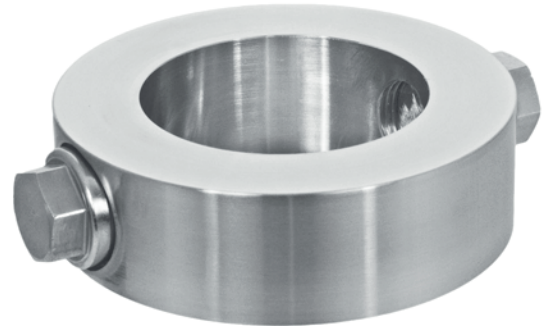
Spülringe werden für Zellen- und Flanschdruckmittler benötigt, wenn der Messstoff zur Ablagerung oder Verstopfung neigt. Der Spülring wird zwischen Prozessflansch und Druckmittler eingespannt.

• Service intended

Flushing rings are required for chemical seals in flange and cell design if the measuring system tends to form deposits or obstructions. The flushing ring is clamped between the process flange and the chemical seal.

• Utilisation

Les anneaux de purge sont nécessaires pour les séparateurs à cellule et à bride, quand le fluide tend à la formation de dépôts ou d'obstructions. L'anneau de purge est monté entre la bride de processus et le séparateur.

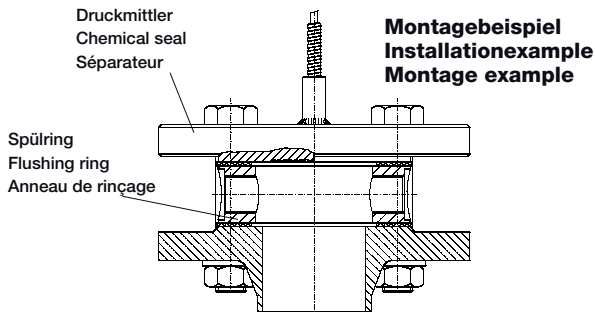
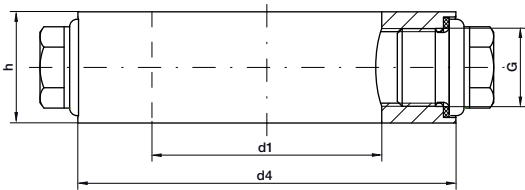


Technische Daten	Technical Data	Caractéristiques techniques
Druckbereiche DIN EN 1092-1, PN 16 - 400 ASME B 16.5, Class 150 - 2500	Pressure ranges DIN EN 1092-1, PN 16 - 400 ASME B 16.5, Class 150 - 2500	Plages de pression DIN EN 1092-1, PN 16 - 400 ASME B 16.5, Class 150 - 2500
Ring Edelstahl 1.4404	Body stainless steel 316L	Ring Acier inox Z3 CND 18-12-02
Dichtfläche DIN EN 1092-1 Form A / B 1 bzw. ASME RF	Sealing face DIN EN 1092-1 forme A / B 1 resp. ASME RF	Surface d'étanchéité DIN EN 1092-1 forme A / B 1 ou ASME RF
Temperaturbeständigkeit¹⁾ T _{min} / T _{max} - 20 ... +200°C	Temperature stability¹⁾ T _{min} / T _{max} - 20 ... +200°C	Résistance en température¹⁾ T _{min} / T _{max} - 20 ... +200°C

¹⁾ Sonderkonstruktionen für höhere Werte stehen zur Verfügung.

Special designs for higher values are available.

Des constructions spéciales pour des valeurs plus élevées sont à disposition.



Spülring für Zellen- und Flanschdruckmittler Flushing ring for cell- und flange diaphragm seals Flasque de nettoyage pour séparateur à cellule, séparateur raccord par bride									
Bestell-Nr. Order-N° N° de commande	Norm Rule Norme	DN	PN	d4	d1	h	G	kg	
				mm					
395515	DIN EN 1092-1	50	bar 16 ... 400	102	62	30	G 1/2	1,10	
395520		80		138	92			1,90	
395526		100		162				3,15	
395533		125		188	126			3,50	
395537	ASME B 16.5	2"	psi 150 ... 2500	92	62	NPT 1/2	0,60		
395690		3"		127	92		1,05		
396042		4"		157			2,85		
396063		5"		185,5	126		3,30		

Sonderwerkstoffe	Special materials	Matériaux spéciales
Hastelloy B2, C4, C276	Hastelloy B2, C4, C276	Hastelloy B2, C4, C276
Monel 400	Monel 400	Monel 400
Nickel	nickel	nickel
Titan	titanium	titane