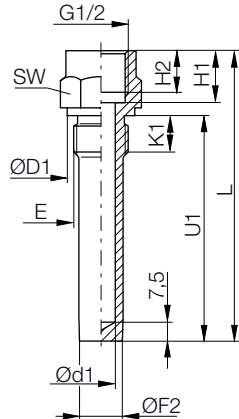


**Schutzrohr - einteilig**  
**Thermowell - single part**  
**Doigts de gant - tourné**

**DIN 43772** (DIN 16179 Form BE)

**Form 6**



Bei Fühlern Form 4 muss die Einbaulänge I1 um 20 mm verringert werden.

When using stems form 4 the insertion length I1 has to be reduced by 20 mm

Pour les plongeur "form 4", la longueur d'installation I1 doit être réduit de 20 mm

für Temperaturfühler Ød: for stem Ød: pour plongeur Ød:	E	ØD1	Ød1	ØF2	H1	H2	K1	SW
	mm							

Material Material Matière	Messing CuZn39Pb3, Werkst.-Nr. 2.0401, CW614N Brass Laiton													
Messstofftemperatur $T_{max}$ Medium temperature $T_{max}$ Température du fluide $T_{maxi}$	160 °C <sup>1)</sup>													
Belastung $P_{max}$ Load $P_{max}$ Charge $P_{maxi}$	25 bar <sup>1)</sup>													
Gewinde Thread Pas de vis	G ½ / G ½ B						Gewinde Thread Pas de vis			G½ / G ¾ B				
für Temperaturfühler: for stem: pour plongeur:	Ø 6   Ø 8   Ø 10   Ø 12				für Temperaturfühler: for stem: pour plongeur:				Ø 6   Ø 8   Ø 10   Ø 12					
	mm				mm				mm					
	I1	L	U1	Bestell-Nr. Order-N° N° de commande				I1	L	U1	Bestell-Nr. Order-N° N° de commande			
	mm							mm						
	50	60	32	112905	112925	112945	112965	50	60	32	112985	113005	113025	113045
	60	70	42	112906	112926	112946	112966	60	70	42	112986	113006	113026	113046
	65	75	47	112907	112927	112947	112967	65	75	47	112987	113007	113027	113047
	70	80	52	112908	112928	112948	112968	70	80	52	112988	113008	113028	113048
	100	110	82	112909	112929	112949	112969	100	110	82	112989	113009	113029	113049
	120	130	102	112910	112930	112950	112970	120	130	102	112990	113010	113030	113050
	150	160	132	112911	112931	112951	112971	150	160	132	112991	113011	113031	113051
	160	170	142	112912	112932	112952	112972	160	170	142	112992	113012	113032	113052
	200	210	182	112913	112933	112953	112973	200	210	182	112993	113013	113033	113053
	220	230	202	112914	112934	112954	112974	220	230	202	112994	113014	113034	113054
	250	260	232	112915	112935	112955	112975	250	260	232	112995	113015	113035	113055
	275	285	257	112916	112936	112956	112976	275	285	257	112996	113016	113036	113056
	280	290	262	112917	112937	112957	112977	280	290	262	112997	113017	113037	113057
	300	310	282	112918	112938	112958	112978	300	310	282	112998	113018	113038	113058
	350	360	332	112919	112939	112959	112979	350	360	332	112999	113019	113039	113059
	370	380	352	112920	112940	112960	112980	370	380	352	113000	113020	113040	113060
	400	410	382	112921	112941	112961	112981	400	410	382	113001	113021	113041	113061
	430	440	412	112922	112942	112962	112982	430	440	412	113002	113022	113042	113062
	450	460	432	112923	112943	112963	112983	450	460	432	113003	113023	113043	113063
	500	510	482	112924	112944	112964	112984	500	510	482	113004	113024	113044	113064

<sup>1)</sup> Max. zulässige Schutzrohrbelastungen siehe DIN 43772  
max. stress load for thermowells see DIN 43772  
Charge maximale pour doigts de gant voir DIN 43772



Flansche für Schutzrohre  
Flanges for thermowells  
Bride pour doigts de gant

siehe Seite  
see page  
voir page

12.1301

Stand: 25. 10. 2023

Material Material Matière		Edelstahl X6CrNiMoTi17122, Werkst.-Nr. 1.4571 Stainless steel 316Ti Acier inox Z6 CNDT 17-12											
Messstofftemperatur $T_{max}$ Medium temperature $T_{max}$ Température du fluide $T_{maxi}$		400 °C <sup>1)</sup>											
Belastung $P_{max}$ Load $P_{max}$ Charge $P_{maxi}$		150 bar <sup>1)</sup>											
Gewinde Thread Pas de vis		G ½ / G ½ B				Gewinde Thread Pas de vis				G½ / G ¾ B			
für Temperaturfühler: for stem: pour plongeur:		Ø 6	Ø 8	Ø 10	Ø 12	für Temperaturfühler: for stem: pour plongeur:				Ø 6	Ø 8	Ø 10	Ø 12
		mm								mm			
l1	L	U1	Bestell-Nr. Order-N°. N° de commande				l1	L	U1	Bestell-Nr. Order-N°. N° de commande			
mm	mm						mm						
50	60	32	113225	113245	113265	113285	50	60	32	113305	113325	113345	113365
60	70	42	113226	113246	113266	113286	60	70	42	113306	113326	113346	113366
65	75	47	113227	113247	113267	113287	65	75	47	113307	113327	113347	113367
70	80	52	113228	113248	113268	113288	70	80	52	113308	113328	113348	113368
100	110	82	113229	113249	113269	113289	100	110	82	113309	113329	113349	113369
120	130	102	113230	113250	113270	113290	120	130	102	113310	113330	113350	113370
150	160	132	113231	113251	113271	113291	150	160	132	113311	113331	113351	113371
160	170	142	113232	113252	113272	113292	160	170	142	113312	113332	113352	113372
200	210	182	113233	113253	113273	113293	200	210	182	113313	113333	113353	113373
220	230	202	113234	113254	113274	113294	220	230	202	113314	113334	113354	113374
250	260	232	113235	113255	113275	113295	250	260	232	113315	113335	113355	113375
275	285	257	113236	113256	113276	113296	275	285	257	113316	113336	113356	113376
280	290	262	113237	113257	113277	113297	280	290	262	113317	113337	113357	113377
300	310	282	113238	113258	113278	113298	300	310	282	113318	113338	113358	113378
350	360	332	113239	113259	113279	113299	350	360	332	113319	113339	113359	113379
370	380	352	113240	113260	113280	113300	370	380	352	113320	113340	113360	113380
400	410	382	113241	113261	113281	113301	400	410	382	113321	113341	113361	113381
430	440	412	113242	113262	113282	113302	430	440	412	113322	113342	113362	113382
450	460	432	113243	113263	113283	113303	450	460	432	113323	113343	113363	113383
500	510	482	113244	113264	113284	113304	500	510	482	113324	113344	113364	113384

Material Material Matière		Stahl C22.8, Werkst.-Nr. 1.0460 Carbon steel SA 105 Acier BF 42											
Messstofftemperatur $T_{max}$ Medium temperature $T_{max}$ Température du fluide $T_{maxi}$		400 °C <sup>1)</sup>											
Belastung $P_{max}$ Load $P_{max}$ Charge $P_{maxi}$		160 bar <sup>1)</sup>											
Gewinde Thread Pas de vis		G ½ / G ½ B				Gewinde Thread Pas de vis				G½ / G ¾ B			
für Temperaturfühler: for stem: pour plongeur:		Ø 6	Ø 8	Ø 10	Ø 12	für Temperaturfühler: for stem: pour plongeur:				Ø 6	Ø 8	Ø 10	Ø 12
		mm								mm			
l1	L	U1	Bestell-Nr. Order-N°. N° de commande				l1	L	U1	Bestell-Nr. Order-N°. N° de commande			
mm	mm						mm						
50	60	32	113065	113085	113105	113125	50	60	32	113145	113165	113185	113205
60	70	42	113066	113086	113106	113126	60	70	42	113146	113166	113186	113206
65	75	47	113067	113087	113107	113127	65	75	47	113147	113167	113187	113207
70	80	52	113068	113088	113108	113128	70	80	52	113148	113168	113188	113208
100	110	82	113069	113089	113109	113129	100	110	82	113149	113169	113189	113209
120	130	102	113070	113090	113110	113130	120	130	102	113150	113170	113190	113210
150	160	132	113071	113091	113111	113131	150	160	132	113151	113171	113191	113211
160	170	142	113072	113092	113112	113132	160	170	142	113152	113172	113192	113212
200	210	182	113073	113093	113113	113133	200	210	182	113153	113173	113193	113213
220	230	202	113074	113094	113114	113134	220	230	202	113154	113174	113194	113214
250	260	232	113075	113095	113115	113135	250	260	232	113155	113175	113195	113215
275	285	257	113076	113096	113116	113136	275	285	257	113156	113176	113196	113216
280	290	262	113077	113097	113117	113137	280	290	262	113157	113177	113197	113217
300	310	282	113078	113098	113118	113138	300	310	282	113158	113178	113198	113218
350	360	332	113079	113099	113119	113139	350	360	332	113159	113179	113199	113219
370	380	352	113080	113100	113120	113140	370	380	352	113160	113180	113200	113220
400	410	382	113081	113101	113121	113141	400	410	382	113161	113181	113201	113221
430	440	412	113082	113102	113122	113142	430	440	412	113162	113182	113202	113222
450	460	432	113083	113103	113123	113143	450	460	432	113163	113183	113203	113223
500	510	482	113084	113104	113124	113144	500	510	482	113164	113184	113204	113224

<sup>1)</sup> Max. zulässige Schutzrohrbelastungen siehe DIN 43772  
max. stress load for thermowells see DIN 43772  
Charge maximale pour doigts de gant voir DIN 43772

	Flansche für Schutzrohre	siehe Seite	12.1301
	Flanges for thermowells	see page	
	Bride pour doigts de gant	voir page	