

Druckmessgerät mit Rohrfedersystem, Cu/Sn8

Bourdon tube pressure gauges, brass

Manomètres à tube de Bourdon, laiton

R16

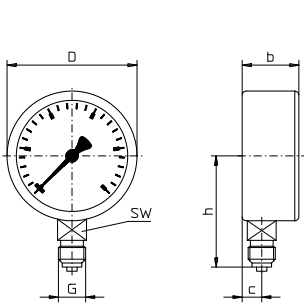
- **Anwendung**
Für gasförmige und flüssige, nicht hochviskose und nicht kristallisierende Messstoffe.
- **Service intended**
Suitable for all gaseous and liquid media that will not obstruct the pressure system.
- **Utilisation**
Pour fluides gazeux et liquides, non visqueux et non cristallisants.



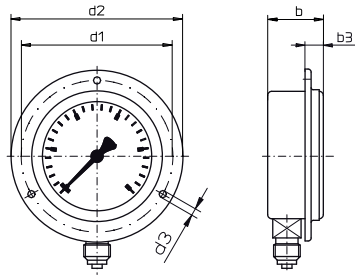
Technische Daten	Technical Data	Caractéristiques techniques
Ausführung EN 837-1	Construction EN 837-1	Version EN 837-1
Gehäuse Ø 40, 50, 60, 80 und 100 mm Stahl schwarz, Kunststoff schwarz	Case Ø 40, 50, 60, 80 and 100 mm Black carbon steel, black plastic	Boîtier Ø 40, 50, 60, 80 et 100 mm Acier peint en noir, plastique noir
Schutzart IP 54 nach EN 60529 / IEC 529	Protection class IP 54 per EN 60529 / IEC 529	Degré de protection IP 54 selon EN 60529 / IEC 529
Anschluss Ø 40 mm : G1/8B, Messing Ø 50 mm : G1/4B, Messing Ø 60 mm : G1/4B, Messing Ø 80 mm : G1/2B, Messing Ø 100 mm : G1/2B, Messing	Pressure connection Ø 40 mm : G1/8B, brass Ø 50 mm : G1/4B, brass Ø 60 mm : G1/4B, brass Ø 80 mm : G1/2B, brass Ø 100 mm : G1/2B, brass	Raccord Ø 40 mm : G1/8B, laiton Ø 50 mm : G1/4B, laiton Ø 60 mm : G1/4B, laiton Ø 80 mm : G1/2B, laiton Ø 100 mm : G1/2B, laiton
Messorgan Kupferlegierung < 60 bar Rohrfeder in Kreisform > 60 bar Rohrfeder in Schraubenform	Pressure element Cu-alloy < 60 bar, c-type > 60 bar, helical type	Organe moteur Alliage de cuivre < 60 bar en forme d'arc > 60 bar forme hélicoïdale
Zeigerwerk Grund- und Deckplatte aus Messing Laufteile aus Neusilber	Movement Base and cover plate, brass Drive shaft, nickel silver	Mouvement Platine, laiton Axiale, argentan
Zeiger Aluminium bzw. Kunststoff, schwarz	Pointer Aluminium black or plastic black	Aiguille Duralumin ou plastique noir
Zifferblatt Aluminium bzw. Kunststoff, weiß Skala und Beschriftung schwarz	Dial Aluminium white or plastic white Graduation and lettering black	Cadran Duralumin ou plastique blanc Graduation et chiffres en noir
Sichtscheibe Instrumenten-Acrylglas	Window Instrument acrylic glass	Voyant Verre acrylique
Genauigkeitsklasse 1,6 / 2,5	Accuracy class 1,6 / 2,5	Classe 1,6 / 2,5
Temperatureinfluss, T_{ref} 20°C Temperaturzunahme : +0,3% FS / 10K Temperaturabnahme : - 0,3% FS / 10K	Temperature error, T_{ref} 20°C Rising temperature : +0,3% of FS / 10 K Falling temperature : - 0,3% of FS / 10 K	Influence de la température T_{ref} 20°C Hausse des températures: +0,3% de l'EM/10 K Baisse des températures : -0,3% de l'EM/10 K
Umgebungstemperatur T _{min} / T _{max} - 25 ... + 60°C	Ambient temperature T _{min} / T _{max} - 25 ... + 60°C	Température ambiante T _{mini} / T _{maxi} - 25 ... + 60°C
Messstofftemperatur T _{max} + 60°C	Medium temperature T _{max} + 60°C	Température du fluide T _{maxi} + 60°C
Belastung ruhende Last : 0,75 x Skalenendwert dynamische Last : 0,70 x Skalenendwert kurzfristige Überlast : 1,00 x Skalenendwert	Working pressure Steady : 0,75 x full scale value Fluctuating : 0,70 x full scale value Short time : 1,00 x full scale value	Plages d'utilisation Charge statique : 75% de fin d'échelle Charge dynamique : 70% de fin d'échelle Momentanément : 100% de fin d'échelle
Ergänzungen siehe Tabellen Seite 01.0104	Optional extras see tables page 01.0104	Options voir tableaux page 01.0104
Druckmittler siehe Seiten 06.0000 - 06.1502	Chemical seals see pages 06.0000 - 06.1502	Séparateurs à membrane voir pages 06.0000 - 06.1502

R16

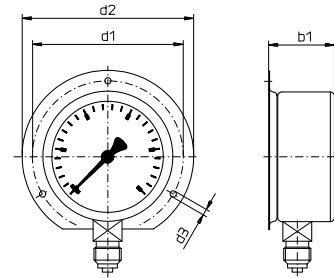
Druckmessgerät mit Rohrfedersystem, Cu/Sn8 Bourdon tube pressure gauges, brass Manomètres à tube de Bourdon, laiton



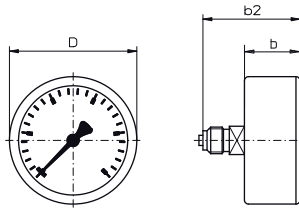
Typ R16.U.1.N...
Anschluss unten
bottom pressure entry
raccord en bas



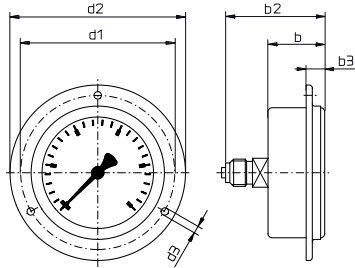
Typ R16.U.2.N...
Rand vorne
panel mounting flange
collerette avant



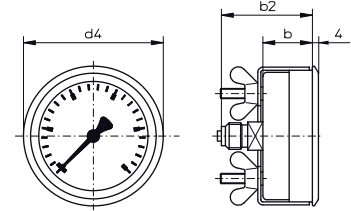
Typ R16.U.3.N...
Rand hinten
surface mounting flange
rebord arrière



Typ R16.H.1.N...
Anschluss hinten
back pressure entry
raccord arrière



Typ R16.H.2.N...
Rand vorne
panel mounting flange
collerette avant



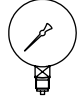

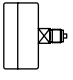
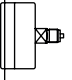
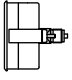
Typ R16.H.4.N... *)
Dreikantfrontring
triangular bezel
collerette avant triangulaire

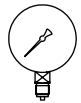
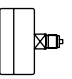
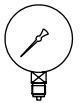
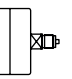
NG	b	b1	b2	b3	c	D	d1	d2	d3	d4	G	h	SW	b3	Tafelausschnitt panel cut-out découpe du panneau		kg
	mm																
40	26	32	42	3	10	39	51	61	3,5	43	G $\frac{1}{8}$ B	38	14	53	45	*) 43	0,07
50	30	36	50		49	60	71	55		46	53	55			*) 53	0,10	
60	30	36	52		63	75	85	67		53	65	65			*) 63	0,13	
80	33	34	60		79	95	110	-		72	-	-			-	0,29	
100	33	-	84	6	15	99	-	-	4,8	-	-	87	22	-	-	-	0,30

Typ	R16.U.1.N40	R16.H.1.N40	R16.H.2.N40	Typ	R16.U.1.N50	R16.H.1.N50	R16.H.2.N50
Ø 40mm			 Ring schwarz black ring noir anneau	Ø 50mm			 Ring schwarz black ring noir anneau
Anzeigebereich, bar Scale range, bar Etendues de mesure, bar	Bestell-Nr. Order-N° N° de commande			Anzeigebereich, bar Scale range, bar Etendues de mesure, bar	Bestell-Nr. Order-N° N° de commande		
- 1 ... 0	100002	100086	100114	- 1 ... 0	100198	100282	100310
- 0,6 ... 0 ... + 1,0	100003	100087	100085	- 0,6 ... 0 ... + 1,0	100199	100283	100311
- 1 ... 0 ... + 0,6	100004	100088	100116	- 1 ... 0 ... + 0,6	100200	100284	100312
- 1 ... 0 ... + 1,5	100005	100089	100117	- 1 ... 0 ... + 1,5	100201	100285	100313
- 1 ... 0 ... + 3	100006	100090	100118	- 1 ... 0 ... + 3	100202	100286	100314
- 1 ... 0 ... + 5	100007	100091	100119	- 1 ... 0 ... + 5	100203	100287	100315
- 1 ... 0 ... + 9	100008	100092	100120	- 1 ... 0 ... + 9	100204	100288	100316
- 1 ... 0 ... + 15	100009	100093	100121	- 1 ... 0 ... + 15	100205	100289	100317
- 1 ... 0 ... + 24	100001	100085	100113	- 1 ... 0 ... + 24	100197	100281	100309
0,2 ... 1,0	100010	100094	100122	0,2 ... 1,0	100206	100290	100318
0 ... 0,6	100011	100095	100123	0 ... 0,6	100207	100291	100319
0 ... 1,0	100012	100096	100124	0 ... 1,0	100208	100292	100320
0 ... 1,6	100013	100097	100125	0 ... 1,6	100209	100293	100321
0 ... 2,5	100014	100098	100126	0 ... 2,5	100210	100294	100322
0 ... 4	100015	100099	100127	0 ... 4	100211	100295	100323
0 ... 6	100016	100100	100128	0 ... 6	100212	100296	100324
0 ... 10	100017	100101	100129	0 ... 10	100213	100297	100325
0 ... 16	100018	100102	100130	0 ... 16	100214	100298	100326
0 ... 25	100019	100103	100131	0 ... 25	100215	100299	100327
0 ... 40	100020	100104	100132	0 ... 40	100216	100300	100328
0 ... 60	100021	100105	100133	0 ... 60	100217	100301	100329
0 ... 100	100022	100106	100134	0 ... 100	100218	100302	100330
0 ... 160	100023	100107	100135	0 ... 160	100219	100303	100331
0 ... 250	100024	100108	100136	0 ... 250	100220	100304	100332
0 ... 400	100025	100109	100137	0 ... 400	100221	100305	100333


Druckmessgerät mit Rohrfedersystem, Cu/Sn8
Bourdon tube pressure gauges, brass
Manomètres à tube de Bourdon, laiton

R16

Typ	R16.U.1.N60	R16.U.3.N60	R16.H.1.N60	R16.H.2.N60	R16.H.4.N60
Ø 60mm				 Ring verchromt chrome ring Chrome anneau	 Ring verchromt chrome ring Chrome anneau
Anzeigebereich, bar Scale range, bar Etendues de mesure, bar	Bestell-Nr. Order-N°. N° de commande				
- 1 ... 0	100394	101430	100478	100506	100562
- 0,6 ... 0 ... + 1,0	100395	101431	100479	100507	100563
- 1 ... 0 ... + 0,6	100396	101432	100480	100508	100564
- 1 ... 0 ... + 1,5	100397	101433	100481	100509	100565
- 1 ... 0 ... + 3	100398	101434	100482	100510	100566
- 1 ... 0 ... + 5	100399	101435	100483	100511	100567
- 1 ... 0 ... + 9	100400	101436	100484	100512	100568
- 1 ... 0 ... + 15	100401	101437	100485	100513	100569
- 1 ... 0 ... + 24	100393	101457	100477	100505	100561
0,2 ... 1,0	100402	101438	100486	100514	100570
0 ... 0,6	100403	101439	100487	100515	100571
0 ... 1,0	100404	101440	100488	100516	100572
0 ... 1,6	100405	101441	100489	100517	100573
0 ... 2,5	100406	101442	100490	100518	100574
0 ... 4	100407	101443	100491	100519	100575
0 ... 6	100408	101444	100492	100520	100576
0 ... 10	100409	101445	100493	100521	100577
0 ... 16	100410	101446	100494	100522	100578
0 ... 25	100411	101447	100495	100523	100579
0 ... 40	100412	101448	100496	100524	100580
0 ... 60	100413	101449	100497	100525	100581
0 ... 100	100414	101450	100498	100526	100582
0 ... 160	100415	101451	100499	100527	100583
0 ... 250	100416	101452	100500	100528	100584
0 ... 400	100417	101453	100501	100529	100585
0 ... 600	100418	101454	100502	100530	100586

Typ	R16.U.1.N80	R16.H.1.N80	Typ	R16.U.1.N100	R16.H.1.N100
Ø 80mm			Ø 100mm		
Anzeigebereich, bar Scale range, bar Etendues de mesure, bar	Bestell-Nr. Order-N°. N° de commande		Anzeigebereich, bar Scale range, bar Etendues de mesure, bar	Bestell-Nr. Order-N°. N° de commande	
- 1 ... 0	119963	119977	- 1 ... 0	101458	101742
- 0,6 ... 0 ... + 1,0	119964	119978	- 0,6 ... 0 ... + 1,0	101534	101743
- 1 ... 0 ... + 0,6	119965	119979	- 1 ... 0 ... + 0,6	101535	101744
- 1 ... 0 ... + 1,5	119966	119980	- 1 ... 0 ... + 1,5	101436	101745
- 1 ... 0 ... + 3	119967	119981	- 1 ... 0 ... + 3	101462	101746
- 1 ... 0 ... + 5	119968	119982	- 1 ... 0 ... + 5	101537	101747
- 1 ... 0 ... + 9	119969	119983	- 1 ... 0 ... + 9	119284	101748
- 1 ... 0 ... + 15	119970	119984	- 1 ... 0 ... + 15	101538	101749
- 1 ... 0 ... + 24	119971	119985	- 1 ... 0 ... + 24	101539	101750
0 ... 0,6	109253	109265	0 ... 0,6	109277	101751
0 ... 1,0	109254	109266	0 ... 1,0	109278	101752
0 ... 1,6	109255	109267	0 ... 1,6	109279	101753
0 ... 2,5	109256	109268	0 ... 2,5	109280	101754
0 ... 4	109257	109269	0 ... 4	109281	101755
0 ... 6	109258	109270	0 ... 6	109282	101756
0 ... 10	109259	109271	0 ... 10	109283	101757
0 ... 16	109260	109272	0 ... 16	109284	101758
0 ... 25	109261	109273	0 ... 25	109285	101759
0 ... 40	109262	109274	0 ... 40	109286	101760
0 ... 60	119972	119986	0 ... 60	-	-
0 ... 100	119973	119987	0 ... 100	-	-
0 ... 160	119974	119988	0 ... 160	-	-
0 ... 250	119975	119989	0 ... 250	-	-
0 ... 400	119976	119990	0 ... 400	-	-

Stand: 24. 10. 2023

Ergänzungsartikel Optional extras Options	Ø 40	Ø 50	Ø 60	Ø 80	Ø 100
	Bestell-Nr.: Order No.: N° de commande				
Schutzkappe aus Gummi, rot Red rubber cover Capuchon de protection en caoutchouc rouge	-	-	395083	-	-
Schutzkappe aus Gummi, blau Blue rubber cover Capuchon de protection en caoutchouc bleu	-	-	390067	-	-
Frontring verchromt Chromed bezel Lunette chromée	-	-	395068	-	-
Rand hinten schwarz lackiert Surface mounting flange finished in black Rebord arrière peinte en noir	-	396040	395082	396038	396039
Gehäuse und Ring aus Edelstahl Case and bezel stainless steel Boîtier et baïonnette en acier inox	-	-	395956	-	-
Messsystem gereinigt für Sauerstoff Oil and grease free sensing element for oxygen Dégraissage oxygène	-	-	395069	395069	395069
Drosselschraube im Anschlusszapfen 0,8mm Ø Restrictor screw in connector 0,8 mm dia Vis frein dans le raccord	-	-	395070	395070	395070
Doppelskala, z.B. bar/psi Dual scale, for example bar/psi Échelle double, par exemple bar/psi	-	-	395071	-	-
Klischee-Erstellung für Sonderskala Block making for special scale Confection de clichés pour échelles spéciales	-	-	395072	395023	395023
Mehrpreis je weitere Farbe auf dem Zifferblatt Extra charge per additional colour on the dial Supplément de prix pour chaque couleur en plus sur le cadran	395025	395025	395025	395025	395025
rote Marke auf dem Zifferblatt Red mark on dial Trait rouge sur le cadran	395074	395074	395074	395026	395026
roter Markenzeiger in der Scheibe Red mark pointer in window Aiguille marqueuse rouge sur le voyant	395084	395085	395075	-	-
roter Markenzeiger auf dem Zifferblatt Red mark pointer on dial Aiguille marqueuse rouge sur le cadran	395086	395087	395076	-	-
1-fach Schleppzeiger, rückstellbar One-way reset maximum pointer Aiguille suivieuse avec remise à zéro	-	-	395077	-	-
2-fach Schleppzeiger, rückstellbar Two-way reset maximum pointer 2-fold aiguille suivieuse avec remise à zéro	-	-	396097	-	-
Zündschutzart Intrinsic safety Sécurité intrinsèque	104101	104101	104101	104101	104101
		II 2G Ex h IIC T6...T1 Gb X II 2D Ex h IIIC T6...T1 Db X			

	Druckmittler	06.0101
	Chemical seals	-
	Séparateurs	06.1502