

Druckmessgerät mit Plattenfedersystem

Diaphragm pressure gauges

Manomètres à membrane

P15

- Anwendung**

Für gasförmige und flüssige, bei offenem Anschlussflansch auch verunreinigte und hochviskose aggressive Messstoffe.

- Service intended**

Suitable for all gaseous and liquid media. With optional flange connection also for viscous and contaminated media.

- Utilisation**

Pour fluides gazeux et liquides, avec raccord à bride ouverte également pour fluides souillés ou hautement visqueux.





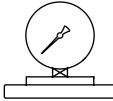



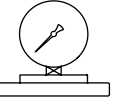

Technische Daten	Technical Data	Caractéristiques techniques
Ausführung EN 837-3 - S1	Construction EN 837-3 - S1	Version EN 837-3 - S1
Gehäuse Ø 100, 160 und 250 mm, Edelstahl mit Ausblasvorrichtung	Case Ø 100, 160 and 250 mm Stainless steel with pressure relief	Boîtier Ø 100, 160 et 250 mm, acier inox avec évent de sécurité
Schutzart IP 54 nach EN 60529 / IEC 529	Weather protection IP 54 per EN 60529 / IEC 529	Degré de protection IP 54 selon EN 60529 / IEC 529
Anschluss G1/2B, Edelstahl 1.4404 alternativ: offener Flansch	Pressure connection G1/2B, Stainless steel 316L Optional: open flange	Raccord pression G1/2B, Acier inox Z3 CND 17-11-12 Alternative: bride ouverte
Messorgan Oberflansch, Aluminium Unterflansch, Edelstahl 1.4404 Plattenfeder, Edelstahl 1.4571 Flanschdichtung aus FPM Sonderwerkstoffe siehe 02.0409 - 02.0410	Pressure element Upper flange: aluminium lower flange: stainless steel 316L Diaphragm: stainless steel 316Ti Diaphragm sealing ring: FPM Special materials see pages 02.0409 - 02.0410	Organe moteur Bride supérieure en aluminium Bride inférieure en acier inox Z6 CNDT 17-12 Membrane en acier inox Z3 CND 17-11-12 Joint de bride en FPM Matières spéciales voir page 02.0409 - 02.0410
Zeigerwerk Grund- und Deckplatte aus Messing Laufteile aus Neusilber	Movement Base and cover plate, brass Drive shaft, nickel silver	Mouvement Platine, laiton Axiale, argentan
Zeiger Aluminium, schwarz	Pointer Aluminium, black	Aiguille Duralumin, noir
Zifferblatt Aluminium, weiß Skala und Beschriftung schwarz	Dial Aluminium, white Scale and lettering black	Cadran Duralumin, blanc Échelle et graduation en noir
Sichtscheibe Mehrschichten-Sicherheitsglas	Window Laminated safety glass	Voyant Verre de sécurité feuilleté
Genauigkeitsklasse 1,6	Accuracy class 1,6	Précision 1,6
Temperatureinfluss T_{Ref} 20°C Temperaturzunahme : +0,5% FS / 10K Temperaturabnahme : - 0,5% FS / 10K	Temperature error, T_{ref} 20°C Rising temperature : +0,5 % FS / 10 K Falling temperature : -0,5 % FS / 10 K	Influence de la température T_{ref} 20°C Hausse des températures: +0,5% de l'EM/10 K Baisse des températures : -0,5% de l'EM/10 K
Umgebungstemperatur T _{min} / T _{max} - 25 ... + 60°C	Ambient temperature T _{min} / T _{max} - 25 ... + 60°C	Température ambiante T _{mini} / T _{maxi} - 25 ... + 60°C
Messstofftemperatur T _{max} +100°C	Media temperature T _{max} +100°C	Température du fluide T _{max} +100°C
Belastung ruhende Last : 1,0 x Skalenendwert dynamische Last: : 0,9 x Skalenendwert kurzfristige Überlast : 5,0 x Skalenendwert maximal 40 bar	Working pressure Steady : 1,0 x full scale value Fluctuating : 0,9 x full scale value Short time overpressure : 5,0 x full scale value maximum 40 bar	Plages d'utilisation Charge statique : 100% de fin d'échelle Charge dynamique : 90% de fin d'échelle Momentanément : 500% de fin d'échelle maximal 40 bar
Ergänzungen siehe Tabellen Seiten 02.0408 - 02.0410	Optional extras See tables pages 02.0408 - 02.0410	Options Voir tableaux page 02.0408 - 02.0410
Grenzsignalgeber siehe Seiten 02.0601 - 02.0602	Alarm contacts see pages 02.0601 - 02.0602	Seuils d'alarme électriques voir page 02.0601 - 02.0602

P15

Druckmessgerät mit Plattenfedersystem

Diaphragm pressure gauges



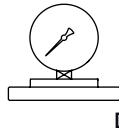

Manomètres à membrane

Typ	P15.U.1.N100	P15.U.2.N100	P15.U.3.N100	P15.U.4.N100
Ø 100mm	 G1/2B	 DN64	 DN50	 DN25
Anzeigebereich, bar Scale range, bar Etendues de mesure, bar	Bestell-Nr. Order-N°. N° de commande			
- 0,6 ... 0	104835	104864	104893	104922
- 1 ... 0	104836	104865	104894	104923
- 0,6 ... 0 ... + 1,0	104837	104866	104895	104924
- 1 ... 0 ... + 0,6	104838	104867	104896	104925
- 1 ... 0 ... + 1,5	104839	104868	104897	104926
- 1 ... 0 ... + 3	104840	104869	104898	104927
- 1 ... 0 ... + 5	104841	104870	104899	104928
- 1 ... 0 ... + 9	104842	104871	104900	104929
- 1 ... 0 ... + 15	104843	104872	104901	104930
- 1 ... 0 ... + 24	104844	104873	104902	104931
0 ... 0,6	104845	104874	104903	104932
0 ... 1	104846	104875	104904	104933
0 ... 1,6	104847	104876	104905	104934
0 ... 2,5	104848	104877	104906	104935
0 ... 4	104849	104878	104907	104936
0 ... 6	104850	104879	104908	104937
0 ... 10	104851	104880	104909	104938
0 ... 16	104852	104881	104910	104939
0 ... 25	104853	104882	104911	104940
0 ... 40	104854	104883	104912	104941
0 ... 10 mbar	104855	-	-	-
0 ... 16 mbar	104856	-	-	-
0 ... 25 mbar	104857	-	-	-
0 ... 40 mbar	104858	-	104916	104945
0 ... 60 mbar	104859	-	104917	104946
0 ... 100 mbar	104860	-	104918	104947
0 ... 160 mbar	104861	-	104919	104948
0 ... 250 mbar	104862	-	104920	104949
0 ... 400 mbar	104863	-	104921	104950
Typ	P15.U.1.N160	P15.U.2.N160	P15.U.3.N160	P15.U.4.N160
Ø 160mm	 G1/2B	 DN64	 DN50	 DN25
Anzeigebereich, bar Scale range, bar Etendues de mesure, bar	Bestell-Nr. Order-N°. N° de commande			
- 0,6 ... 0	105009	105039	105068	105097
- 1 ... 0	105010	105040	105069	105098
- 0,6 ... 0 ... + 1,0	105011	105041	105070	105099
- 1 ... 0 ... + 0,6	105012	105042	105071	105100
- 1 ... 0 ... + 1,5	105013	105043	105072	105101
- 1 ... 0 ... + 3	105014	105044	105073	105102
- 1 ... 0 ... + 5	105015	105045	105074	105103
- 1 ... 0 ... + 9	105016	105046	105075	105104
- 1 ... 0 ... + 15	105017	105047	105076	105105
- 1 ... 0 ... + 24	105018	105048	105077	105106
0 ... 0,6	105019	105049	105078	105107
0 ... 1	105020	105050	105079	105108
0 ... 1,6	105021	105051	105080	105109
0 ... 2,5	105022	105052	105081	105110
0 ... 4	105023	105053	105082	105111
0 ... 6	105024	105054	105083	105112
0 ... 10	105025	105055	105084	105113
0 ... 16	105026	105056	105085	105114
0 ... 25	105027	105057	105086	105115
0 ... 40	105028	105058	105087	105116
0 ... 10 mbar	105029	-	-	-
0 ... 16 mbar	105030	-	-	-
0 ... 25 mbar	105031	-	-	-
0 ... 40 mbar	105032	-	105091	105120
0 ... 60 mbar	105033	-	105092	105121
0 ... 100 mbar	105034	-	105093	105122
0 ... 160 mbar	105036	-	105094	105123
0 ... 250 mbar	105037	-	105095	105124
0 ... 400 mbar	105038	-	105096	105125

Stand: 24. 10. 2023

Druckmessgerät mit Plattenfedersystem
Diaphragm pressure gauges
Manomètres à membrane

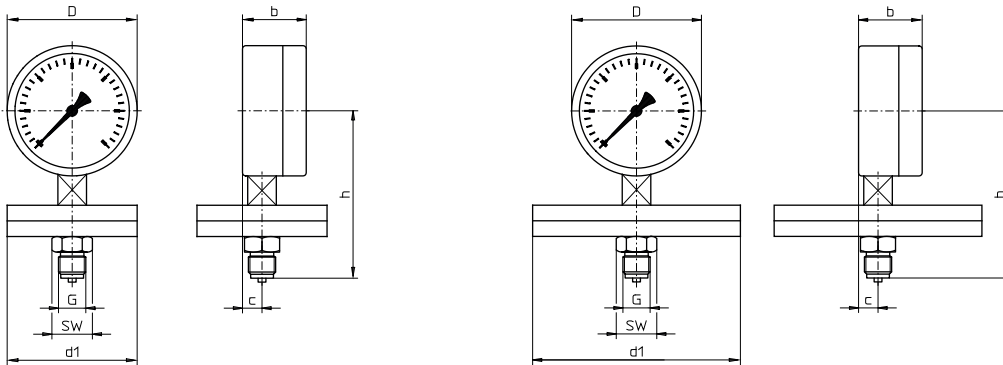
P15

Typ	P15.U.1.N250	P15.U.2.N250	P15.U.3.N250	P15.U.4.N250
Ø 250mm	 G1/2B	 DN64	 DN50	 DN25
Anzeigebereich, bar Scale range, bar Etendues de mesure, bar	Bestell-Nr. Order-N°. N° de commande			
- 0,6 ... 0	105184	105213	105242	105271
- 1 ... 0	105185	105214	105243	105272
- 0,6 ... 0 ... + 1,0	105186	105215	105244	105273
- 1 ... 0 ... + 0,6	105187	105216	105245	105274
- 1 ... 0 ... + 1,5	105188	105217	105246	105275
- 1 ... 0 ... + 3	105189	105218	105247	105276
- 1 ... 0 ... + 5	105190	105219	105248	105277
- 1 ... 0 ... + 9	105191	105220	105249	105278
- 1 ... 0 ... + 15	105192	105221	105250	105279
- 1 ... 0 ... + 24	105193	105222	105251	105280
0 ... 0,6	105194	105223	105252	105281
0 ... 1	105195	105224	105253	105282
0 ... 1,6	105196	105225	105254	105283
0 ... 2,5	105197	105226	105255	105284
0 ... 4	105198	105227	105256	105285
0 ... 6	105199	105228	105257	105286
0 ... 10	105200	105229	105258	105287
0 ... 16	105201	105230	105259	105288
0 ... 25	105202	105231	105260	105289
0 ... 40	105203	105232	105261	105290
0 ... 10 mbar	105204	-	-	-
0 ... 16 mbar	105205	-	-	-
0 ... 25 mbar	105206	-	-	-
0 ... 40 mbar	105207	-	105265	105294
0 ... 60 mbar	105208	-	105266	105295
0 ... 100 mbar	105209	-	105267	105296
0 ... 160 mbar	105210	-	105268	105297
0 ... 250 mbar	105211	-	105269	105298
0 ... 400 mbar	105212	-	105270	105299



Druckmessgeräte mit Plattenfedersystem und Grenzsinalgebern
 Pressure gauges with diaphragm and alarm contacts
 Manomètres à membrane avec seuil d'alarme

02.0601
 -
 02.0602



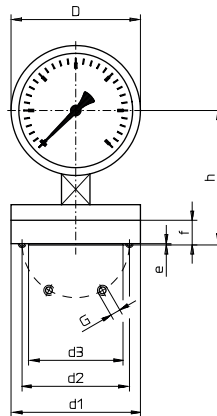
Typ P15.U.1.N...

Messbereiche: 0,6 - 40 bar, Flanschdurchmesser 100 mm
Ranges: 0,6 - 40 bar, flange dia. 100 mm
Plages de mesure 0,6 - 40 bar, Ø de bride 100 mm

Typ P15.U.1.N...

Messbereiche: 10 - 400 mbar, Flanschdurchmesser 160 mm
Ranges: 10 - 400 mbar, flange dia. 160 mm
Plages de mesure 10 - 400 mbar, Ø de bride 160 mm

Messbereich Range Plage de mesure	NG	b	c	D	d1	G	h	SW	1)	
									mm	
0,6 - 40 bar	100	50	15	100	100	G $\frac{1}{2}$ B	129,5	27	1,40	1,20
	160	50	14,5	160					1,90	2,85
	250	55	16	250					3,10	5,30
10 - 400 mbar	100	50	15	100	160	G $\frac{1}{2}$ B	129,5	27	2,90	3,40
	160	50	14,5	160					3,30	4,40
	250	55	16	250					4,50	7,30



Typ P15.U.2.N...

Messbereiche: 0,6 - 40 bar, Anschlussflansch DN 64
Ranges: 0,6 - 40 bar, connection flange DN 64
Plages de mesure 0,6 - 40 bar, bride de raccord DN 64

Messbereich Range Plage de mesure	NG	D	d1	d2	d3	e	f	G	h	1)	
										mm	
0,6 - 40 bar	100	100	100	83	75	1	19	M 8	103,5	2,40	2,70
	160	160							142	2,90	3,85
	250	250							183	4,10	6,30

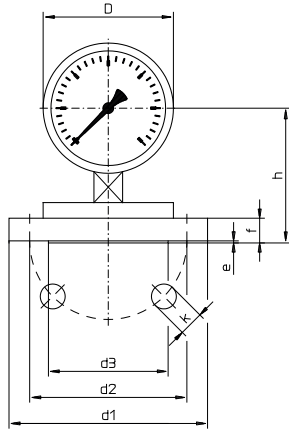
1) Gewicht mit Glycerinfüllung
Weight with glycerin filling
Poids avec remplissage de glycérine

Druckmessgerät mit Plattenfedersystem

Diaphragm pressure gauges

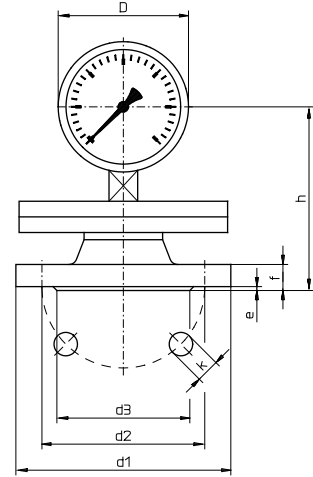
Manomètres à membrane

P15



Typ P15.U.3.N...

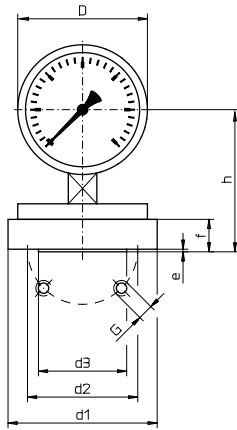
Messbereiche: 0,6 - 40 bar, Anschlussflansch nach DIN EN 1092-1, DN 50
 Ranges: 0,6 - 40 bar, connection flange according to DIN EN 1092-1, DN 50
 Plages de mesure 0,6 - 40 bar, bride de raccord selon DIN EN 1092-1, DN 50



Typ P15.U.3.N...

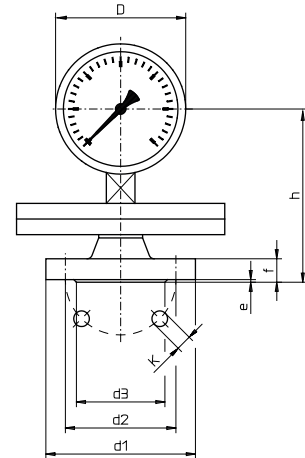
Messbereiche: 40 - 400 mbar, Anschlussflansch nach DIN EN 1092-1, DN 50
 Ranges: 40 - 400 mbar, connection flange according to DIN EN 1092-1, DN 50
 Plages de mesure 40 - 400 mbar, bride de raccord selon DIN EN 1092-1, DN 50

Messbereich Range Plage de mesure	NG	D	d1	d2	d3	e	f	h	k	1)	
										mm	
0,6 - 40 bar	100	100	165	125	-	-	20	104,5	18	3,50	4,00
	160	160						143		4,00	5,10
	250	250						184		4,90	6,70
40 - 400 mbar	100	100	165	125	102	3	20	141	18	6,10	6,60
	160	160						179,5		6,60	7,70
	250	250						220,5		7,80	9,60



Typ P15.U.4.N...

Messbereiche: 0,6 - 40 bar, Anschlussflansch nach DIN EN 1092-1, DN 25
 Ranges: 0,6 - 40 bar, connection flange according to DIN EN 1092-1, DN 25
 Plages de mesure 0,6 - 40 bar, bride de raccord selon DIN EN 1092-1, DN 25

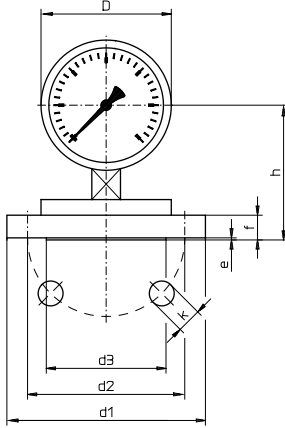


Typ P15.U.4.N...

Messbereiche: 40 - 400 mbar, Anschlussflansch nach DIN EN 1092-1, DN 25
 Ranges: 40 - 400 mbar, connection flange according to DIN EN 1092-1, DN 25
 Plages de mesure 40 - 400 mbar, bride de raccord selon DIN EN 1092-1, DN 25

Messbereich Range Plage de mesure	NG	D	d1	d2	d3	e	f	G	h	k	1)	
											mm	
0,6 - 40 bar	100	100	115	85	68	2	25	M 12	109,5	-	3,60	4,10
	160	160							148		4,10	5,20
	250	250							189		5,00	7,80
40 - 400 mbar	100	100	115	85	68	2	18	-	133	14	6,20	6,70
	160	160							171,5		6,30	7,90
	250	250							212,5		7,90	9,70

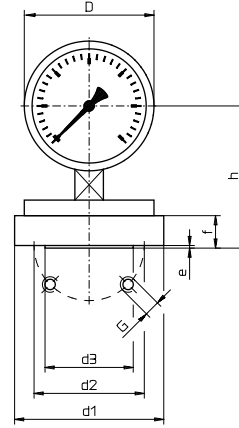
1) Gewicht mit Glycerinfüllung
 Weight with glycerin filling
 Poids avec remplissage de glycérine



Typ P15.U.3.N...
Anschlussflansch nach ASME B 16.5
Anschluss: 2"
Messbereiche: 0,6 - 40 bar

Connection flange according to ASME B 16.5
connection 2"
Ranges: 0,6 - 40 bar

Bride de raccordement selon ASME B 16.5
Raccord 2"
Plages de mesure: 0,6 - 40 bar



Typ P15.U.4.N...
Anschlussflansch nach ASME B 16.5
Anschluss: 1/2", 3/4", 1", 1 1/4", 1 1/2"
Messbereiche: 0,6 - 40 bar

Connection flange according to ASME B 16.5
connection 1/2", 3/4", 1", 1 1/4", 1 1/2"
Ranges: 0,6 - 40 bar

Bride de raccordement selon ASME B 16.5
Raccord 1/2", 3/4", 1", 1 1/4", 1 1/2"
Plages de mesure: 0,6 - 40 bar

ASME B 16.5 300 lb / sq.in.

Bestell-Nr. Order-N° N° de commande	DN ²⁾	D	d1	d2	d3	e	f	k	h	G	1)		
		mm									UNC	kg	
395189	1/2"	100	95,2	66,5	35,0	2	25	-	109,5	4x 1/2"			
		160									148		
		250									189		
395190	3/4"	100	117,3	82,6	42,9	2	25	-	109,5				
		160							148				
		250							189				
395191	1"	100	124	88,9	50,8	2	25	-	109,5				
		160							148				
		250							189				
395192	1 1/4"	100	133,4	98,6	63,5	2	25	-	109,5				
		160							148				
		250							189				
395193	1 1/2"	100	155,4	114,3	73,2	2	25	-	109,5				
		160							148				
		250							189				
395194	2"	100	165,1	127,0	91,9	1,6	22,3	19	106,8	-			
		160							148,4				
		250							192,4				

1) Gewicht mit Glycerinfüllung
Weight with glycerin filling
Poids avec remplissage de glycérine

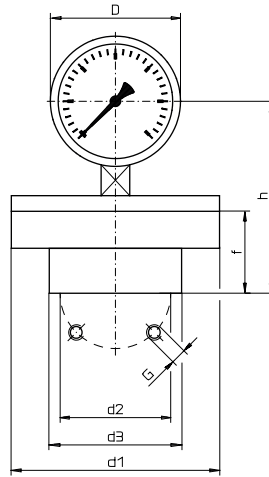
2) Bestellbeispiel:
Ordering example:
Exemple de commande:

Typ: P15.U.3.N100.0...10bar.1/2" ASME B 16.5

105258
395189

Druckmessgerät mit Plattenfedersystem
Diaphragm pressure gauges
Manomètres à membrane

P15



Typ P15.U.3.N... ASME B 16.5, DN 2"
 Typ P15.U.4.N... ASME B 16.5, DN 1/2", 1"

Messbereiche: 40 - 400 mbar
 Ranges: 40 - 400 mbar
 Plages de mesure: 40 - 400 mbar

ASME B 16.5 150 lb / sq.in.									
Bestell-Nr. Order-N°. N° de commande	DN ¹⁾	D	d1	d2	d3	f	h	G	1)
		mm							UNC
395195	1/2"	100	160	60,5	35,1	56,3	148,6	4x1/2"	
		160					187,1		
		250					228,1		
396770	3/4"	100		69,9	98,6		153,2		
		160					191,7		
		250					232,7		
395197	1"	100		79,2	50,8		156,4		
		160					194,9		
		250					235,9		
395200	2"	100		120,7	91,9		156,8		
		160					195,3		
		250					236,3		

Stand: 24. 10. 2023

¹⁾ Gewicht mit Glycerinfüllung
 Weight with glycerin filling
 Poids avec remplissage de glycérine

²⁾ Bestellbeispiel:
 Ordering example:
 Exemple de commande:

Typ: P15.U.3.N100.0...100mbar.1/2" ASME B 16.5

105258
 395195

