

# Druckmessgerät mit Plattenfedersystem - senkrecht

## Diaphragm pressure gauges - vertical

### Manomètres à membrane - vertical

# P11

#### • Anwendung

Für gasförmige und flüssige, bei offenem Anschlussflansch auch verunreinigte und hoch viskose Messstoffe.

#### • Service intended

Suitable for all gaseous and liquid media. With optional flange connection also for viscous and contaminated media.

#### • Utilisation

Pour fluides gazeux et liquides, avec raccord à bride ouverte également pour fluides souillés ou hautement visqueux.



Technische Daten	Technical Data	Caractéristiques techniques
<b>Ausführung</b> EN 837-3	<b>Construction</b> EN 837-3	<b>Version</b> EN 837-3
<b>Gehäuse</b> Ø 60, 80 und 100 mm Stahlblech, schwarz lackiert	<b>Case</b> Ø 60, 80 and 100 mm Black carbon steel	<b>Boîtier</b> Ø 60, 80 et 100 mm Acier peint en noir
<b>Schutzart</b> IP 54 nach EN 60529 / IEC 529	<b>Weather protection</b> IP 54 per EN 60529 / IEC 529	<b>Degré de protection</b> IP 54 selon EN 60529 / IEC 529
<b>Anschluss</b> Ø 60mm : G1/4B, Messing Ø 80 und 100mm : G1/2B, Messing	<b>Pressure connection</b> Ø 60 mm : G1/4B, brass Ø 80 and 100 mm : G1/2B, brass	<b>Raccord pression</b> Ø 60 mm : G1/4B, laiton 80et 100 mm : G1/2B, laiton
<b>Messorgan</b> Ober- und Unterflansch aus Aluminium Plattenfeder, Edelstahl 1.4571	<b>Pressure element</b> Upper and lower flange, aluminium Diaphragm, stainless steel 316Ti	<b>Organe moteur</b> Bride supérieure et inférieure en aluminium membrane en acier inox Z6 CNDT 17-12
<b>Zeigerwerk</b> Grund- und Deckplatte aus Messing Laufteile aus Neusilber	<b>Movement</b> Base and cover plate, brass Drive Shaft, nickel silver	<b>Mouvement</b> Platine, laiton Axiale, argentan
<b>Zeiger</b> Aluminium, schwarz	<b>Pointer</b> Aluminium, black	<b>Aiguille</b> Duralumin, noir
<b>Zifferblatt</b> Aluminium, weiß Skala und Beschriftung schwarz	<b>Dial</b> Aluminium, white Scale and lettering, black	<b>Cadran</b> Duralumin, blanc Échelle et graduation en noir
<b>Sichtscheibe</b> Instrumentenglas	<b>Window</b> Instrument glass	<b>Voyant</b> Verre d'instrumentation
<b>Genauigkeitsklasse</b> 2,5	<b>Accuracy class</b> 2,5	<b>Classe de précision</b> 2,5
<b>Temperatureinfluss, T<sub>Ref</sub> 20°C</b> Temperaturzunahme : +0,5% FS / 10K Temperaturabnahme : - 0,5% FS / 10K	<b>Temperature error, T<sub>ref</sub> 20°C</b> Rising temperature : +0,5 % FS / 10 K Falling temperature : -0,5 % FS / 10 K	<b>Influence de la température T<sub>ref</sub> 20°C</b> Hausse des température : +0,5% de l'EM/10 K Baisse des température : -0,5% de l'EM/10 K
<b>Umgebungstemperatur</b> T <sub>min</sub> / T <sub>max</sub> - 25 ... + 60°C	<b>Ambient temperature</b> T <sub>min</sub> / T <sub>max</sub> - 25 ... + 60°C	<b>Température ambiante</b> T <sub>mini</sub> / T <sub>maxi</sub> - 25 ... + 60°C
<b>Messstofftemperatur</b> T <sub>max</sub> +100°C	<b>Medium temperature</b> T <sub>max</sub> +100°C	<b>Température du fluide</b> T <sub>maxi</sub> +100°C
<b>Belastung</b> ruhende Last : 1,0 x Skalenendwert dynamische Last: : 0,9 x Skalenendwert kurzfristige Überlast : 5,0 x Skalenendwert maximal 40 bar	<b>Working pressure</b> Steady : 1,0 x full scale value Fluctuating : 0,9 x full scale value Short time overpressure : 5,0 x full scale value maximum 40 bar	<b>Plages d'utilisation</b> charge statique : 100% de fin d'échelle charge dynamique : 90% de fin d'échelle momentanément : 500% de fin d'échelle maximal 40 bar



#### Ergänzungen

siehe Tabelle Seite 02.1303



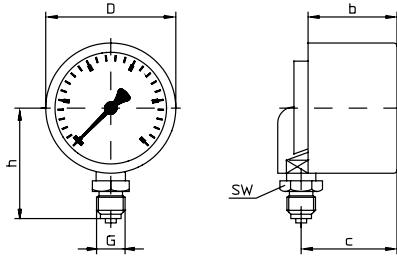
#### Optional extras

see table page 02.1303

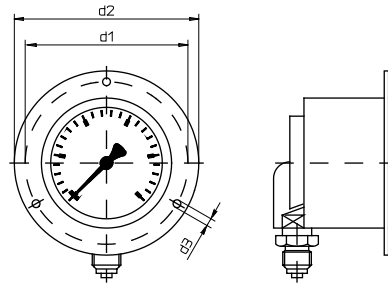


#### Options

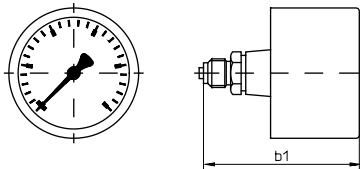
voir tableau page 02.1303



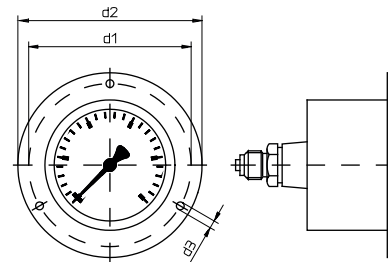
Typ P11.U.1.N...  
Anschluss unten  
bottom pressure entry  
raccord en bas



Anschluss unten Rand vorne  
bottom pressure entry with panel mounting flange  
raccord en bas avec collerette avant



Typ P11.H.1.N...  
Anschluss hinten  
back pressure entry  
raccord arrière




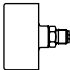
Anschluss hinten mit Rand vorne  
back pressure entry with panel mounting flange  
raccord arrière avec collerette avant

NG	b	b1	c	D	d1	d2	d3	G	h	SW	Tafelausschnitt	kg
											panel cut-out	
mm												découpe du panneau
60	41	72	44,5	60	75	85	3,6	G $\frac{1}{4}$ B	49	17	65	0,3
80	47	81	59,5	80	95	110	6,0	G $\frac{1}{2}$ B	72	27	85	0,4
100	70	115	74,5	100	116	132	4,8		83	27	105	1,2

Typ	P11.U.1.N60	P11.H.1.N60	Typ	P11.U.1.N80	P11.H.1.N80
<b>Ø 60mm</b>			<b>Ø 80mm</b>		
Anzeigebereich, bar Scale range, bar Etendues de mesure, bar	Bestell-Nr. Order-N°. N° de commande		Anzeigebereich, bar Scale range, bar Etendues de mesure, bar	Bestell-Nr. Order-N°. N° de commande	
- 0,6 ... 0	109325	109356	- 0,6 ... 0	109447	109466
- 1 ... 0	109326	109357	- 1 ... 0	109448	109467
- 0,6 ... 0 ... + 1,0	109327	109358	- 0,6 ... 0 ... + 1,0	109449	109468
- 1 ... 0 ... + 0,6	109328	109359	- 1 ... 0 ... + 0,6	109450	109469
- 1 ... 0 ... + 1,5	109329	109360	- 1 ... 0 ... + 1,5	109451	109470
- 1 ... 0 ... + 3	109330	109361	- 1 ... 0 ... + 3	109452	109471
- 1 ... 0 ... + 5	109331	109362	- 1 ... 0 ... + 5	109453	109472
- 1 ... 0 ... + 9	109332	109363	- 1 ... 0 ... + 9	109454	109473
- 1 ... 0 ... + 15	109333	109364	- 1 ... 0 ... + 15	109455	109474
- 1 ... 0 ... + 24	109324	109355	- 1 ... 0 ... + 24	109446	109465
0 ... 0,6	109334	109365	0 ... 0,6	109456	109475
0 ... 1	109335	109366	0 ... 1	109457	109476
0 ... 1,6	109336	109367	0 ... 1,6	109458	109477
0 ... 2,5	109337	109368	0 ... 2,5	109459	109478
0 ... 4	109338	109441	0 ... 4	109460	109479
0 ... 6	109351	109442	0 ... 6	109461	109480
0 ... 10	109352	109443	0 ... 10	109462	109481
0 ... 16	109353	109444	0 ... 16	109463	109482
0 ... 25	109354	109445	0 ... 25	109464	109483

**Druckmessgerät mit Plattenfedersystem - senkrecht**  
**Diaphragm pressure gauges - vertical**  
**Manomètres à membrane - vertical**

**P11**

Typ	P11.U.1.N100	P11.H.1.N100
<b>Ø 100mm</b>		
Anzeigebereich, bar Scale range, bar Etendues de mesure, bar	Bestell-Nr. Order-N° N° de commande	
- 0,6 ... 0	109485	109504
- 1 ... 0	109486	109505
- 0,6 ... 0 ... + 1,0	109487	109506
- 1 ... 0 ... + 0,6	109488	109522
- 1 ... 0 ... + 1,5	109489	109523
- 1 ... 0 ... + 3	109490	109524
- 1 ... 0 ... + 5	109491	109525
- 1 ... 0 ... + 9	109492	109526
- 1 ... 0 ... + 15	109493	109527
- 1 ... 0 ... + 24	109484	109503
0 ... 0,6	109494	109528
0 ... 1	109495	109529
0 ... 1,6	109496	109530
0 ... 2,5	109497	109531
0 ... 4	109498	109532
0 ... 6	109499	109533
0 ... 10	109500	109534
0 ... 16	109501	109535
0 ... 25	109502	109536

Ergänzungsartikel Optional extras Options	Ø 60	Ø 80	Ø 100
	Bestell-Nr. Order-N° N° de commande		
Messstoffberührte Teile aus CrNi - Stahl 1.4571 Wetted parts of stainless steel 316Ti Parties en contact avec le fluide en acier inox Z6 ZNDT 17-12	-	390856	390857
Frontring schwarz Bezel black painting Lunette peinte en noir	390784	390839	390848
Frontring verchromt Chromed bezel ring Lunette chromée	390785	390840	390849
Frontring aus Edelstahl Bezel ring stainless steel Lunette en acier inox	390786	390841	390850
Zeigerwerk aus CrNi - Stahl 1.4571 Movement stainless steel 316Ti Mouvement en acier inox Z6 CNDT 17-12	390787	390842	390851
Schutzfolie aus CrNi - Stahl 1.4571 Protection sheet stainless steel 316Ti Film de protection en acier inox Z6 CNDT 17-12	390788	395539	390852
Schutzfolie aus PTFE Protection sheet PTFE Film de protection en PTFE	390789	390844	390853

Stand: 24. 10. 2023

