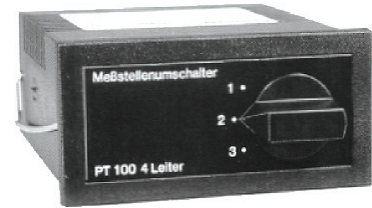


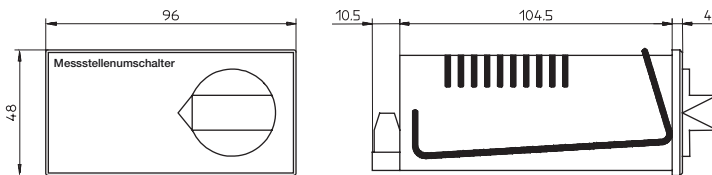
# Messstellenumschalter Measuring point switch Commutateur de point de mesure

# MSU

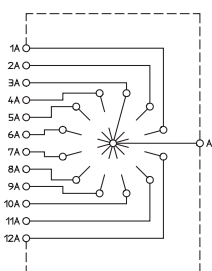
- **Anwendung**  
Umschalten von mehreren Messstellen auf eine Anzeige
- **Service intended**  
Switching different measuring points to one display
- **Utilisation**  
Commutation de plusieurs points de mesure sur un affichage



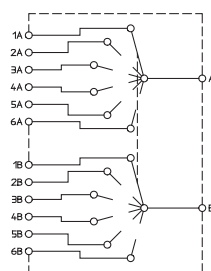
Technische Daten		Technical Data		Caractéristiques techniques	
<b>Gehäuse</b>	Schalttafeleinbaugehäuse nach DIN 43700 ABS Kunststoff, schwarz	<b>Case</b>	Panel mounting case to DIN 43700 ABS black plastic	<b>Boîtier</b>	Boîtier pour montage encastré selon DIN 43700, plastique ABS, noir
<b>Gehäuseabmessung</b>	B x H x T : 96 x 48 x 115 mm	<b>Case dimensions</b>	96 x 48 x 115 mm	<b>Dimensions du boîtier</b>	96 x 48 x 115 mm
<b>Schalttafelausschnitt</b>	B x H : 90,5 x 45,5 mm	<b>Panel cut-out</b>	90,5 x 45,5 mm	<b>Découpe du panneau</b>	90,5 x 45,5 mm
<b>Schutzart</b>	Frontseite : IP 50 nach EN 60529	<b>Degree of protection</b>	Front : IP 50 to EN 60 529	<b>Degré de protection</b>	Sur le devant : IP 50 selon EN 60529
<b>Anschlussart</b>	Liftklemmen	<b>Wiring</b>	Lift terminals	<b>Raccordement</b>	Par bornes auto-serrantes
<b>Eingänge</b>	1 x 12, 2 x 6, 3 x 4, 4 x 3	<b>Input</b>	1 x 12, 2 x 6, 3 x 4, 4 x 3	<b>Signal d'entrée</b>	1 x 12, 2 x 6, 3 x 4, 4 x 3
<b>Ausgänge</b>	1, 2, 3, 4	<b>Output:</b>	1, 2, 3, 4	<b>Signal de sortie</b>	1, 2, 3, 4
<b>Kontaktmaterial</b>	Silber	<b>Material of contact points</b>	Silver	<b>Matière du contact</b>	Argent
<b>Belastbarkeit</b>	28V, 100mA	<b>Load</b>	28V, 100mA	<b>Charge</b>	28V, 100mA
<b>Einschaltwiderstand</b>	< 100mW	<b>Contact resistance</b>	< 100mW	<b>Résistance de contact</b>	< 100mW
<b>Isolationswiderstand</b>	> 100MW	<b>Isolation resistance</b>	> 100MW	<b>Résistance de séparation</b>	> 100MW
<b>zulässige Temperaturen</b>	$T_{min} / T_{max}$	<b>Permissible temperatures</b>	$T_{min} / T_{max}$	<b>Température autorisées</b>	$T_{mini} / T_{maxi}$
Lagertemperatur	- 20 ... + 70°C	Storage temperature	- 20 ... + 70°C	Température de stockage	- 20 ... + 70°C
Umgebungstemperatur	- 10 ... + 50°C	Ambient temperature	- 10 ... + 50°C	Température ambiante	- 10 ... + 50°C
<b>Gewicht</b>	ca. 0,3 kg	<b>Weight</b>	Approx. 0,30 kg	<b>Poids</b>	environ 0,30 kg



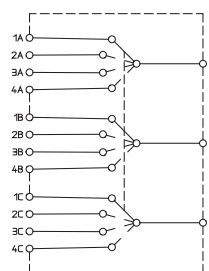
Eingang Input entrée	Ausgang Output sortie	Bestell-Nr. Order-Nº. Nº de commande
1 x 12	1	118267
2 x 6	2	118268
3 x 4	3	118269
4 x 3	4	118270



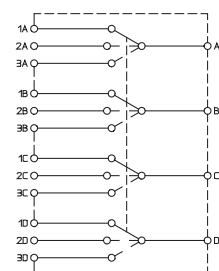
1 x 12



2 x 6



3 x 4



4 x 3

Stand: 6. 03. 2019