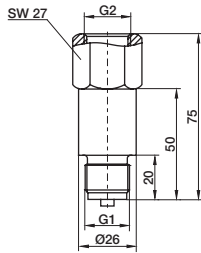


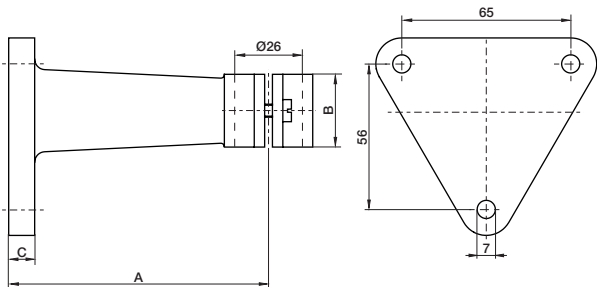
# Messgerätehalter DIN 16281

## Surface mounting bracket DIN 16281

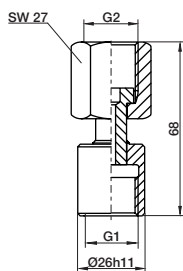
### Consoles DIN 16281



Zwischenstück für Messgerätehalter DIN 16281 Adaptor for surface mounting bracket DIN 16281 Adaptateur d'about pour consoles DIN 16281							
Bestell-Nr. Order N° N° de commande			Gewinde thread pas de vis		PN bar	T <sub>max</sub> °C	kg
Messing brass laiton	Stahl steel acier	1.4571 316Ti Z6CNDT17-12	G1	G2			
390224	-	-	G 1/2	G 1/2 B	250	120	0,25
-	390225	-			400	200	
-	-	390226			250	120	
396548	-	-		1/2 NPT	400	200	0,23
-	396547	-			250	120	
-	-	390227			400	200	
408946	-	-	M20x1,5	250	120	0,23	
-	408947	-		400	200		
-	-	408948		400	200		



Messgerätehalter DIN 16281 Surface mounting bracket DIN 16281 Consoles DIN 16281					
Bestell-Nr. Order N° N° de commande		A	B	C	kg
Alu	1.4571 316Ti Z6CNDT17-12	mm			
390218	-	60	28	11	0,15
-	390221			3	0,17
390219	-	100		11	0,18
-	390222			3	0,21
390220	-	160		11	0,26
-	390223			3	



Messgerätehalter für Absperrventile DIN 16272 Surface mounting bracket for valves DIN 16272 Adaptateur pour consoles de vanne d'arrêt DIN 16272							
Bestell-Nr. Order N° N° de commande			Gewinde thread pas de vis		PN bar	T <sub>max</sub> °C	kg
Messing brass laiton	Stahl steel acier	1.4571 316Ti Z6CNDT17-12	G1	G2			
396155	-	-	G 1/2-LH	G 1/2	250	120	0,16
-	396156	-			400		0,17
-	-	396157			400		0,17

Stand: 24. 10. 2023