

Prozess Druckmessgerät mit Grenzsinalgeber

Prozess pressure gauges with alarm contacts

Appareils Prozess pour mesurage de pression avec seuls d alarme

ME25

• Anwendung

Relativ- und Absolutdruckmessung mit integrierter digitaler Anzeige für gasförmige und flüssige, nicht hochviskose und nicht kristallisierende Messstoffe. Als Ausgang stehen eine analoge, eine serielle Schnittstelle und vier einstellbare Grenzsinalge zur Verfügung. Sprache und Messeinheit sind wählbar.

• Service intended

Relative and absolute pressure measurement with integrated digital indicator, gaseous and liquid media that will not obstruct the pressure system. As an output, an analog and a serial interface, as well as four adjustable alarm contacts are available. Language and unit of measurement are optional.

• Utilisation

Pour la mesure de pressions avec affichage numérique, pour fluides gazeux et liquides, non visqueux et non cristallisants. Comme sortie il y a à disposition: une sortie analogique, un interface série et quatre seuils d'alarme réglables. Le langage et les unités de mesure sont au choix.



Technische Daten	Technical Data	Caractéristiques techniques
Gehäuse Rundgehäuse aus Edelstahl, Ø 100mm	Case Ø 100mm, Stainless steel	Boîtier Ø 100mm, acier inox
Schutzart IP 65 nach EN 60529 / IEC 529	Degree of protection IP 65 per EN 60529 / IEC 529	Degré de protection IP 65 selon EN 60529 / IC 529
Druckanschluss 1 x G1/2B nach EN 837-1, Edelstahl 1.4404	Pressure connection 1 x G1/2B per EN 837-1, stainless steel 316L	Raccord pression 1 x G1/2B selon EN 837-1, Z3 CND 17-12-02
Drucksensor < 25 bar Edelstahl 1.4435, piezoresistiv > 25 bar Edelstahl 1.4545, Dünnschicht DMS	Sensing element < 25 bar stainless steel 316L, piezoresistive > 25 bar stainless steel 15-5 PH, thin film strain gauge	Capteur de pression < 25bar acier inox Z3 CND 18-14-03, piézorésistif > 25bar acier inox E-Z6CNU 15.05, à couches minces
Druck- und Überlastbereiche siehe Tabelle Seite 05.0804	Pressure and overpressure ranges see table page 05.0804	Etendues de mesure et plages de surcharge voir tableau page 05.0804
Elektrischer Anschluss 14-poliger Stecker	Electrical connection 14-pin plug	Branchement électrique Connecteur à 14 pôles
Hilfsenergie U _b = 17 ... 30 V DC	Power supply U _b = 17 ... 30 DC V	Alimentation U _b = 17 ... 30 Vcc
Ausgangssignale analog: 0/4 ... 20 mA / Bürde ≤ 400 Ohm galvanisch getrennt	Signal output analog: 0/4 ... 20 mA / Load ≤ 400 Ohm galvanically separated	Signal de sortie analogue : 0/4 ... 20 mA / Charge ≤ 400 Ohm séparé galvanique
Grenzsinalgeber Grenzsinalzahl : 2, Optional 4 Schaltleistung : 50VA / 2A Schaltspannung : 24 V DC Programmierschutz : PIN, frei wählbar	Alarm contacts N° of contacts : 2, optionally 4 Load : 50VA / 2A Breaking voltage : 24 DC V programming protection: PIN, arbitrary	Seuls d'alarme Nombre de contacts : 2, optionnel 4 Puissance de coupure : 50VA / 2A Tension de commutation : 24 Vcc Sécurité des données : code PIN, éligible
Ansprechzeit t < 10 ms	Response time t < 10 ms	Temps de réponse t < 10 ms
Genauigkeit nach IEC 61298-2 Linearität + Hysterese + Repetierbarkeit < 0,3 % FS, <0,2% BFSL	Accuracy per IEC 61298-2 Linearity + hysteresis + repeatability < 0,3 % FS, <0,2% BFSL	Précision selon IEC 61298-2 Linéarité + hystérésis + reproductibilité < 0,3 % de l'EM, <0,2% BFSL
Anzeige 4½-stellige LCD-Anzeige Ziffernhöhe 14 mm 2,5 Messungen / s	Display 4½ digits LCD-display height of digits 14 mm 2,5 mesures / s	Affichage 4½ digits affichage LCD Hauteur des chiffres 14 mm 2,5 mesures / s
Leistungsaufnahme P max = 2,2 W	Power consumption P max = 2,2 W	Consommation P maxi = 2,2 W
EMV-Richtlinie 2014/30/EU, EN 61326 Emission (Gruppe 1, Klasse B), Störfestigkeit (industrieller Bereich)	EMC Directive 2014/30/EU, EN 61326 Emission (Group 1, Class B), Immunity (industrial locations)	Directive EMC 2014/30/UE, EN 61326 émission (groupe 1, classe B), Immunité (sites industriels)
zulässige Temperaturen T _{min} / T _{max} Lagertemperatur - 30 ... + 80 °C Umgebungstemperatur - 20 ... + 50 °C Mediumtemperatur - 20 ... + 80 °C	Permissible temperatures T _{min} / T _{max} Storage temperature - 30 ... + 80°C Ambient temperature - 20 ... + 50°C Medium temperature - 20 ... + 80°C	Températures autorisées T _{mini} / T _{maxi} Température de stockage - 30 ... + 80°C Température ambiante - 20 ... + 50°C Température du fluide - 20 ... + 80°C
Temperatureinfluss mittlerer TK < 0,1 % FS / 10 K	Temperature error Mean TK of zero < 0,1 % FS / 10 K	Influence de la température TK moyenne < 0,1 % / 10 K
Gewicht 0,7 kg	Weight 0,7 kg	Poids 0,7 kg
Ergänzungen siehe Seiten 05.0805 - 05.0806	Optional extras see pages 05.0805 - 05.0806	Options voir pages 05.0805 - 05.0806
Datenlogger siehe Seite 05.0806	Data logger see page 05.0806	Enregistrement des données voir page 05.0806

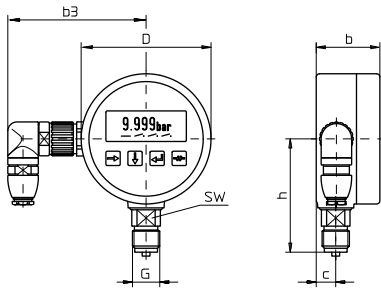
Stand: 8. 10. 2023

Einstellbare Parameter Adjustable parameter Paramètres réglables

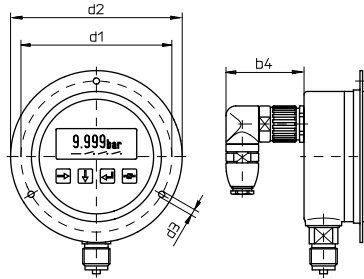
Nr.	Parameter	N°	Parameter	N°	Paramètre
1	PIN	1	PIN	1	PIN
	4-stellig, frei wählbar eine PIN je Parameter möglich PIN-Grundstellung = 0000		4 digits, free selection one PIN for each parameter possible PIN-Offset = 0000		4 digits, sélection au choix un PIN possible pour chaque paramètre PIN état initial = 0000
2	Menüsprachen	2	Language	2	Langue
	Deutsch, englisch, französisch		german, english, french		allemand, anglais, français
3	Anzeigeeinheiten	3	Display units	3	Unité d'affichage
	SI- oder technische Einheit wählbar: mbar, bar, Pa, hPa, kPa, MPa, at, kg/cm ² , kp/cm ² , mmH ₂ O, mH ₂ O, atm, Torr, mmHg, psi, inH ₂ O, ftHg, inHg, °C, °F, K. benutzerdefinierte Einheiten als Option möglich		SI or engineering units : mbar, bar, Pa, hPa, kPa, MPa, at, kg/cm ² , kp/cm ² , mmH ₂ O, mH ₂ O, atm, Torr, mmHg, psi, inH ₂ O, ftHg, inHg, °C, °F, K. user defined units optional		au choix unités SI ou techniques: mbar, bar, Pa, hPa, kPa, MPa, at, kg/cm ² , kp/cm ² , mmH ₂ O, mH ₂ O, atm, Torr, mmHg, psi, inH ₂ O, ftHg, inHg, °C, °F, K unités définies par l'utilisateur: possibles en option
4	Schleppzeigerfunktionen	4	One way reset pointer function	4	Pointeur de traînage
	Anzeige für Minimal- und Maximalwert rückstellbar.		Display of minimum and maximum value resettable.		Affichage de valeur mini et maxi remise à zéro.
5	Grenzschalter	5	Alarm contacts	5	Seuils d'alarme
	für jedes der vier Grenzschnale ist frei wählbar: Kontaktfunktion Öffner oder Schließer, unterer Schaltpunkt, oberer Schaltpunkt, Schaltverzögerung der Schaltpunkte getrennt einstellbar von 0,0 bis 19,9 s.		For each of the four alarm contacts free selection of: contact function make or break contact, low switching point, high switching point delay time of switching point separately adjustable from 0.0 to 19.9 s.		Pour chacun des 4 seuils d'alarme sélection au choix: fonction du contact fermeture ou ouverture, point de commutation bas, point de commutation haut, retard de commutation des points de contact réglable séparément entre 0,0 et 19,9 s.
6	Dämpfung des Messwertes	6	Damping of measuring value	6	Amortissement de la valeur de mesure
	Integrationszeit einstellbar von 0,0 bis 19,9s		Integration time adjustable from 0,0 to 19,9s		temps d'intégration réglable entre 0,0 et 19,9s
7	Analogausgang	7	Analog output	7	Sortie analogique
	Anfangspunkt und Endpunkt frei wählbar.		free selection of starting point and end point.		Sélection au choix du point de départ et du point final.
8	Serielle Schnittstelle	8	Serial interface	8	Interface série
	Baudrate, Datenbits, Stopbits, Parität, Über- tragungsprotokoll		baudrate, databits, stopbits, parity, transmission protocol		taux de Bauds, bit utile, bit d'arrêt, parité, protocole de transfert
9	Analogeingangskalibrierung	9	Analog input calibration	9	Calibration de la entrée
	Nullpunkt und Endpunkt einstellbar.		Zero point and end point adjustable.		réglage du zéro et du max
10	Analogausgangskalibrierung	10	Analog output calibration	10	Calibration de la sortie
	Nullpunkt und Endpunkt einstellbar.		Zero point and end point adjustable.		réglage du zéro et du max
11	Datenloggerfunktion optional	11	Datalogger function optional	11	Fonction d'enregistrement des données optionelle
	Speicherintervall einstellbar von 1s bis 24h. 672 Zeilen = 3360 Werte Daten in Zeilenform: Datum, Uhrzeit, Min. und Max. -Wert getrennt einstellbar		Storage interval adjustable from 1s to 24h. 672 rows = 3360 values Data in lines: Date, Time, min and max value separately adjustable		intervalle de saisie des données réglable entre 1s et 24h 672 lignes = 3360 valeurs De données en lignes: Date, heure, minutes et la valeur max réglable séparément

Prozess Druckmessgerät mit Grenzsinalgeber
Prozess pressure gauges with alarm contacts
Appareils Prozess pour messurage de pression avec seuls d alarme

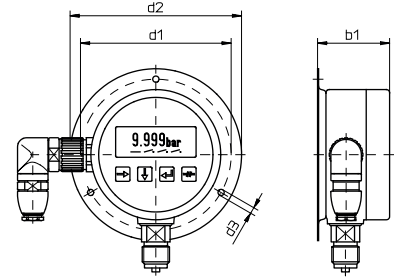
ME25



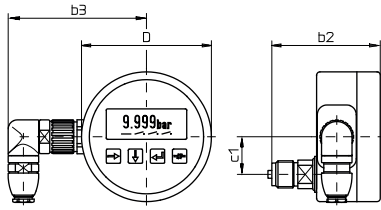
Typ ME25.U.1.N...
 Anschluss unten
 bottom pressure entry
 raccord en bas



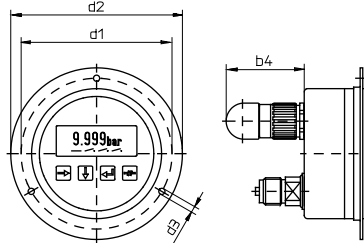
Typ ME25.U.2.N...
 Rand vorne
 panel mounting flange
 collerette avant



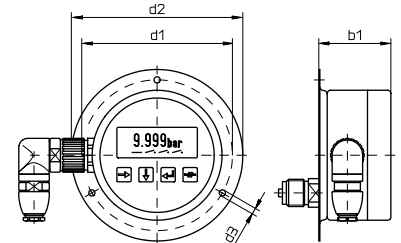
Typ ME25.U.3.N...
 Rand hinten
 surface mounting flange
 rebord arrière



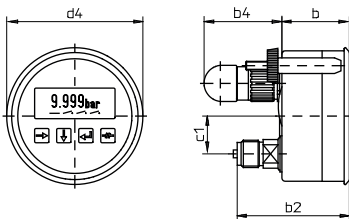
Typ ME25.H.1.N...
 Anschluss hinten
 back pressure entry
 raccord arrière



Typ ME25.H.2.N...
 Rand vorne
 panel mounting flange
 collerette avant



Typ ME25.H.3.N...
 Rand hinten
 surface mounting flange
 rebord arrière



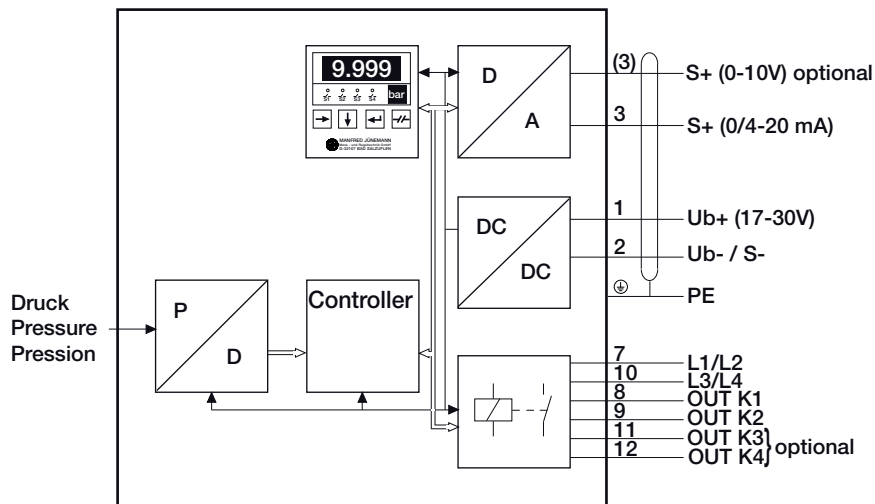
Typ ME25.H.4.N... *)
 Dreikantfrontring
 triangular bezel
 collerette avant triangulaire

Stand: 8. 10. 2023

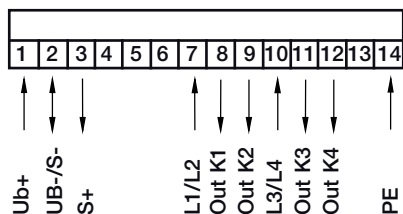
NG	b	b1	b2	b3	b4	c	c1	D	d1	d2	d3	d4	G	h	SW	Tafelausschnitt panel cut-out découpe du panneau		kg
	mm																	
100	50	56	86,5	90	56	15	29	100,8	116	132	4,8	107	G½B	87	22	105	*) 103	0,7

Typ, type, type		ME25.U.1.N100	ME25.U.2.N100	ME25.U.3.N100	ME25.H.1.N100	ME25.H.2.N100	ME25.H.3.N100	ME25.H.4.N100
Ø 100mm								
Anzeigebereich, bar Scale range, bar Etendues de mesure, bar	Überlastgrenze, bar Limit of surcharge, bar Limites de surcharge, bar	Bestell-Nr. Order-Nº. Nº de commande						
- 0,10 ... 0	2,0	117656	117684	117712	117740	117768	117796	117824
- 0,16 ... 0	2,0	117657	117685	117713	117741	117769	117797	117825
- 0,25 ... 0	2,0	117658	117686	117714	117742	117770	117798	117826
- 0,40 ... 0	2,0	117659	117687	117715	117743	117771	117799	117827
- 0,60 ... 0	2,0	117660	117688	117716	117744	117772	117800	117828
- 1,0 ... 0	2,0	117661	117689	117717	117745	117773	117801	117829
0 ... 0,10	2,0	117662	117690	117718	117746	117774	117802	117830
0 ... 0,16	2,0	117663	117691	117719	117747	117775	117803	117831
0 ... 0,25	2,0	117664	117692	117720	117748	117776	117804	117832
0 ... 0,40	2,0	117665	117693	117721	117749	117777	117805	117833
0 ... 0,60	2,0	117666	117694	117722	117750	117778	117806	117834
0 ... 1,0	2,0	117667	117695	117723	117751	117779	117807	117835
0 ... 1,6	4,0	117668	117696	117724	117752	117780	117808	117836
0 ... 2,5	9,2	117669	117697	117725	117753	117781	117809	117837
0 ... 4,0	9,2	117670	117698	117726	117754	117782	117810	117838
0 ... 6,0	13,8	117671	117699	117727	117755	117783	117811	117839
0 ... 10	23,0	117672	117700	117728	117756	117784	117812	117840
0 ... 16	36,8	117673	117701	117729	117757	117785	117813	117841
0 ... 25	57,5	117674	117702	117730	117758	117786	117814	117842
0 ... 40	80,0	117675	117703	117731	117759	117787	117815	117843
0 ... 60	108	117676	117704	117732	117760	117788	117816	117844
0 ... 100	170	117677	117705	117733	117761	117789	117817	117845
0 ... 160	256	117678	117706	117734	117762	117790	117818	117846
0 ... 250	400	117679	117707	117735	117763	117791	117819	117847
0 ... 400	600	117680	117708	117736	117764	117792	117820	117848
0 ... 600	840	117681	117709	117737	117765	117793	117821	117849
0 ... 1000	1400	117682	117710	117738	117766	117794	117822	117850
0 ... 1600	2080	117683	117711	117739	117767	117795	117823	117851
0 ... 2400	3000	101496	101497	101498	101499	101500	101501	101502

Anschlussbelegung
Wiring details
raccordement



Steckverbinder
plugin connector
assamblage connector
Art.-Nº.: 408837



Prozess Druckmessgerät mit Grenzsignalgeber
Prozess pressure gauges with alarm contacts
Appareils Prozess pour mesurage de pression avec seuls d alarme

ME25

Ergänzungsartikel Optional extras Options	ME25
	Bestell-Nr. Order-N°. N° de commande
Anschlusszapfen G 1/4 B Connector G 1/4 B Raccord G 1/4 B	110317
Anschlusszapfen 1/4-NPT Connector 1/4 NPT Raccord 1/4 NPT	110320
Anschlusszapfen 1/2-NPT Connector 1/2 NPT Raccord 1/2 NPT	110322
Analoges Ausgangssignal 0 ... 10 V, 3-Leiter Analog output signal 0 ... 10 V, 3-wire Signal de sortie analogue 0 ... 10 V, 3-fils	110765
Grenzsignalgeber: Grenzsinalzahl 4 x 24V DC / 50W / 2A - 4 x 230V / 50VA / 0,2A Alarm contacts: N° of contacts 4 x 24DC V / 50W / 2A - 4 x 230V / 50VA / 0,2A Seuls d'alarme: N° de contacts 4 x 2Vcc / 50W / 2A - 4 x 230V / 50VA / 0,2A	396261
Messsystem für Absolutdruck Sensing element for absolute pressure Capteur pour pression absolue	110324
Ausführung für Sauerstoffbetrieb, Füllung: Halocarbon, (nur piezoresistiv) Oxygen service version, filling: Halocarbon, (piezoresistive only) Exécution pour utilisation sous oxygène, fourrure: Halocarbon, (juste piézorésistif)	110323
Messsystem gereinigt, für Sauerstoff Degreased sensing element for oxygen service Organe moteur dégraissé pour oxygène	110325
Prüfprotokoll Testing record Certificat d'essais	110326

Stand: 8. 10. 2023

 Temperaturkoppler Temperature decoupler Découpleur de température	07.0505
 Druckmittler Chemical seals Séparateurs	06.0101 - 06.1502

Datenlogger mit LCD Anzeige Datalogger with LCD indicator Registrement des données avec affichage LCD

ME25

Bestell-Nr.
Order-N°.
N° de commande

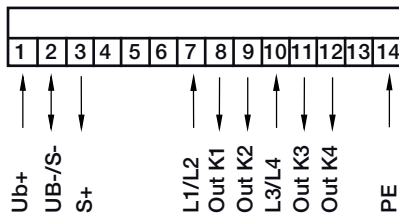
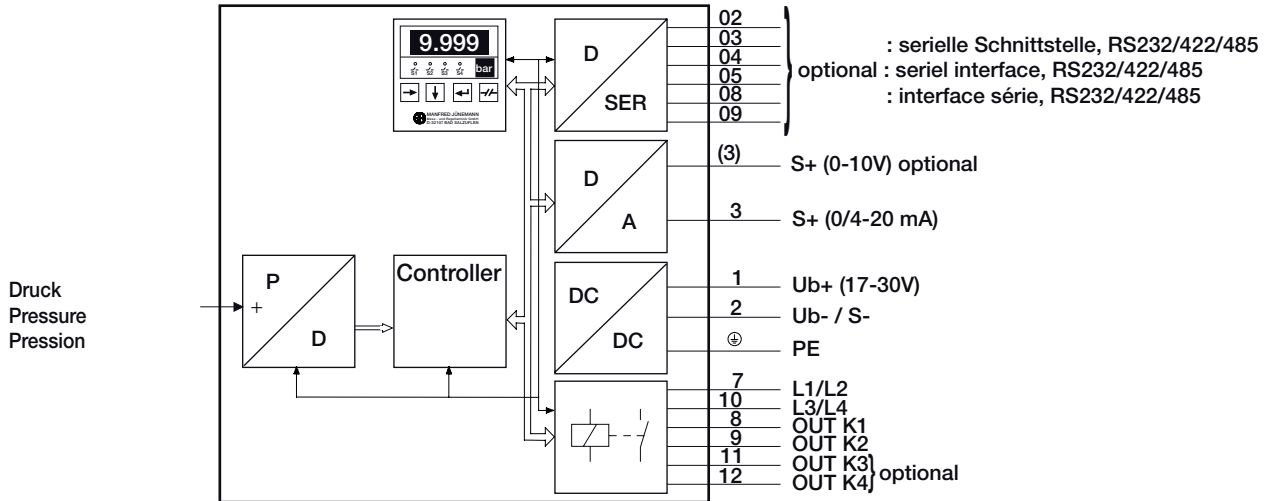
Datenlogger-Funktion: Speicherung von Minimal-, Ist- und Maximalwert;
Speicherintervall 1s...24h; Speicherplätze 10000 / Wert, mit LCD Anzeige

396260

Datalogger function: storage of minimum, mean and maximum value;
storage interval 1s...24h; amount of memory 10000 / value, with LCD indicator

Fonction d'enregistrement des données: Mémorisation de valeur mini, moyenne et maxi;
intervalle de saisie des données 1s...24h; capacité de mémoire 10000 / valeur, avec affichage LCD

Anschlussbelegung Wiring details raccordement

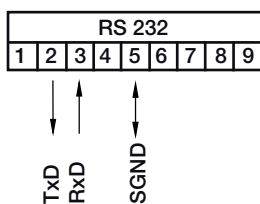


Steckverbinder
plugin connector
assmblage connector
Art.-N°.: 408837

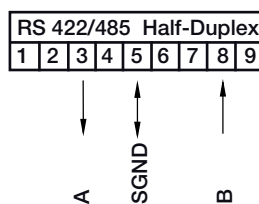


SUB-D - Stecker
SUB-D - connector
SUB-D - connector

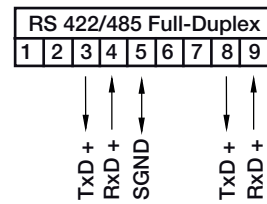
Art.-Nr.: 396004



Art.-Nr.: 396005



Art.-Nr.: 396252



Stand: 8. 10. 2023