

Differenzdruckmessgerät mit Rohrfedersystem

Differential pressure gauges with Bourdon tube element

Manomètre pour pression différentielle à tube de Bourdon

DR10

• Anwendung

Differenzdruckmessung von zwei unterschiedlichen Drücken. Für gasförmige und flüssige, nicht hochviskose und nicht kristallisierende Messstoffe. Der Messbereich ist gemäß dem maximal auftretendem Druck zu wählen. Bei Auftragserteilung ist der maximale Gesamtüberdruck und der Differenzdruck zu benennen.

• Service intended

Measurement of pressure differential of 2 pressures applied. Suitable for gaseous and liquid, non-crystallizing media that will not obstruct the pressure system. Scale range must be selected in consideration of the highest static pressure applied. When ordering please state both, the static pressure applied and the pressure differential.

• Utilisation

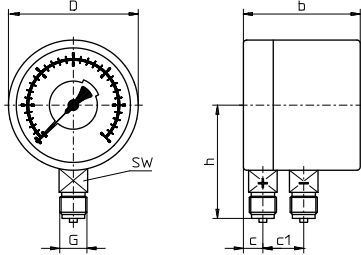
Mesure de la différence de pression de deux pressions différentes. Pour fluides gazeux et liquides, non visqueux et non cristallisants. L'étendue de mesure est à choisir en rapport à la pression maxi attendue. Lors de la commande veuillez indiquer la pression complète maxi et la différence de pression.



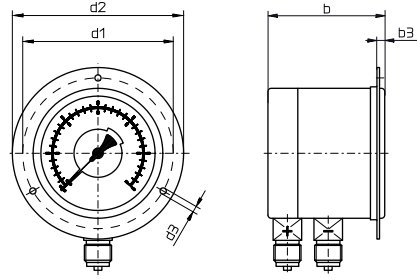
Technische Daten	Technical Data	Caractéristiques techniques
Ausführung ähnlich EN 837-1	Construction similarly EN 837-1	Version de façon semblable EN 837-1
Gehäuse Ø 100 und 160 mm Edelstahl Schalttafeleinbaugehäuse DIN 43700 144 x 72 und 192 x 96 mm	Case Ø 100 and 160 mm, stainless steel Panel mounting case DIN 43700 144 x 72 and 192 x 96 mm	Boîtier Ø 100 et 160 mm, acier inox Boîtier pour montage encastré DIN 43700 144 x 72 et 192 x 96 mm
Schutzart IP 33 nach EN 60529 / IEC 529	Protection IP 33 per EN 60529 / IEC 529	Degré de protection IP 33 selon EN 60529 / IEC 529
Anschluss 2 x G1/2B, hintereinanderliegend, Messing mit + und - markiert	Pressure connection 2 x G1/2B, parallel behind, brass identified + and -	Raccord pression 2 x G1/2B, montés en ligne, laiton repérés par + et -
Messorgan < 100 bar, CuSn8 - 2.1030, weichgelötet > 100 bar, Edelstahl - 1.4404, hartgelötet	Pressure element < 100 bar, CuSn8 - 2.1030, soft - soldered > 100 bar, st.st. - 316L, hard soldered	Organe moteur < 100 bar, CuSn8 - 2.1030, soudure à l'étain > 100 bar, Acier inox - Z3 CND 17-11-02, brasure
Zeigerwerk Grund- und Deckplatte aus Messing Laufteile aus Neusilber	Movement Base and cover plate, brass Drive shaft, nickel silver	Mouvement Platines, laiton Axiale, argentan
Zeiger 1 x Standardzeiger, Aluminium, schwarz 1 x mitlaufende Zeigerskala, Aluminium, weiß Zeiger rot, Skala mit +/- 50% des Anzeigebereiches für + und - Differenzdruckanzeige	Pointer 1 x standard pointer, aluminium, black 1 x rotating pointer scale, aluminium, white, red pointer, scale with +/- 50 % of indicating range of + and - differential pressure scale	Aiguille 1 aiguille standard, duralumin, noir 1 cadran-aiguille, duralumin, blanc, aiguille rouge, échelle avec +/- 50 % de l'EM pour l'affichage positif et négatif de la pression différentielle
Zifferblatt Aluminium, weiß Skala und Beschriftung schwarz	Dial Aluminium, white Black scale and lettering	Cadran Duralumin, blanc Échelle et graduation en noir
Sichtscheibe Instrumentenglas	Window Instrument glass	Voyant Verre d'instrumentation
Genauigkeitsklasse 1,6	Accuracy class 1,6	Précision 1,6
Temperatureinfluss T_{Ref} 20°C Temperaturzunahme : +0,3% FS / 10K Temperaturabnahme : - 0,3% FS / 10K	Temperature error T_{ref} 20°C Rising temperature : + 0,3 % FS / 10 K Falling temperature : - 0,3 % FS / 10 K	Influence de la température T_{ref} 20°C Hausse des températures: +0,3% de l'EM/10 K Baisse des températures : -0,3% de l'EM/10 K
Umgebungstemperatur T_{min} / T_{max} - 25 ... + 60°C	Ambient temperature T_{min} / T_{max} - 25 ... + 60°C	Température ambiante T_{mini} / T_{maxi} - 25 ... + 60°C
Messstofftemperatur T_{max} bei weichgelötetem Messorgan, + 60°C bei hartgelötetem Messorgan, +100°C	Medium temperature T_{max} Soft soldered pressure element, + 60°C Brazed pressure element, + 100°C	Température du fluide T_{maxi} organe moteur soudé, + 60°C organe moteur brasé, +100°C
Belastung ruhende Last : 1,0 x Skalenendwert dynamische Last : 0,9 x Skalenendwert kurzfristige Überlast : 1,3 x Skalenendwert	Working pressure Steady : 1,0 x full scale value Fluctuating : 0,9 x full scale value Short time overpressure : 1,3 x full scale value	Plages d'utilisation Charge statique : 100% de fin d'échelle Charge dynamique : 90% de fin d'échelle Momentanément : 130% de fin d'échelle

Stand: 24. 10. 2023

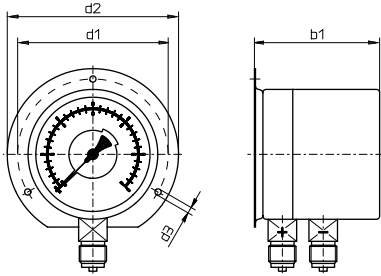
 Ergänzungen	 Optional extras	 Options
siehe Tabelle Seite 04.0103	see table page 04.0103	voir tableau page 04.0103



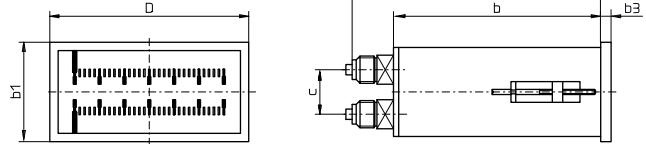
Typ DR10.U.1.N...
Anschluss unten
bottom pressure entry
raccord en bas



Typ DR10.U.2.N...
Rand vorne
panel mounting flange
collerette avant



Typ DR10.U.3.N...
Rand hinten
surface mounting flange
rebord arrière



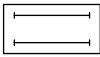

Typ DR10.H.2.N...
Profilgehäuse
edgewise panel mounting
boîtier de profil

NG	b	b1	b2	b3	c	c1	D	d1	d2	d3	G	h	SW	Tafelausschnitt	kg	
														panel cut-out		
mm															découpe du panneau	
100	92	98,5	-	6	16	32	100	116	132	4,8	G $\frac{1}{2}$ B	87	22	105	0,9	
160	101	107,5	-	6	16	32	160	178	196	5,8		118		165	1,7	
144 x 72	147	72	178	8	28	-	144	-	-	-		-		-	138x 68	1,9
192 x 96	182	96	213	8	44	-	192	-	-	-		-		-	186x 92	3,2

Typ	DR10.U.1.N100	DR10.U.2.N100	DR10.U.3.N100	Typ	DR10.U.1.N160	DR10.U.2.N160	DR10.U.3.N160
Ø 100mm				Ø 160mm			
Anzeigebereich, bar Scale range, bar Etendues de mesure, bar	Bestell-Nr. Order-N°. N° de commande			Bestell-Nr. Order-N°. N° de commande			Bestell-Nr. Order-N°. N° de commande
0 ... 0,6	107862	107876	107890	0 ... 0,6	107904	107918	107932
0 ... 1	107863	107877	107891	0 ... 1	107905	107919	107933
0 ... 1,6	107864	107878	107892	0 ... 1,6	107906	107920	107934
0 ... 2,5	107865	107879	107893	0 ... 2,5	107907	107921	107935
0 ... 4	107866	107880	107894	0 ... 4	107908	107922	107936
0 ... 6	107867	107881	107895	0 ... 6	107909	107923	107937
0 ... 10	107868	107882	107896	0 ... 10	107910	107924	107938
0 ... 16	107869	107883	107897	0 ... 16	107911	107925	107939
0 ... 25	107870	107884	107898	0 ... 25	107912	107926	107940
0 ... 40	107871	107885	107899	0 ... 40	107913	107927	107941
0 ... 60	107872	107886	107900	0 ... 60	107914	107928	107942
0 ... 100	107873	107887	107901	0 ... 100	107915	107929	107943
0 ... 160	107874	107888	107902	0 ... 160	107916	107930	107944
0 ... 250	107875	107889	107903	0 ... 250	107917	107931	107945

Differenzdruckmessgerät mit Rohrfedersystem
Differential pressure gauges with Bourdon tube element
Manomètre pour pression différentielle à tube de Bourdon

DR10

Typ	DR10.H.2.144x72	DR10.H.2.192x96
144 x 72mm 192 x 96mm		
Anzeigebereich, bar Scale range, bar Etendues de mesure, bar	Bestell-Nr. Order-N° N° de commande	
0 ... 0,6	107946	107960
0 ... 1	107947	107961
0 ... 1,6	107948	107962
0 ... 2,5	107949	107963
0 ... 4	107950	107964
0 ... 6	107951	107965
0 ... 10	107952	107966
0 ... 16	107953	107967
0 ... 25	107954	107968
0 ... 40	107955	107969
0 ... 60	107956	107970
0 ... 100	107957	107971
0 ... 160	107958	107972
0 ... 250	107959	107973

Ergänzungsartikel Optional extras Options	Ø 100	Ø 160
	Bestell-Nr. Order-N° N° de commande	
Gehäuse und Ring schwarz lackiert Case and bezel black finish Boîtier et baïonnette en acier, peint en noir	395520	395526
Frontring schwarz lackiert Bezel black finish Lunette peinte en noir	395521	395528
Frontring poliert Bezel polished Lunette poli	395522	395527
Mehrschichtensicherheitsglas Laminated safety glass Verre de sécurité feuilleté	395006	395039
Messsysteme gereinigt für Sauerstoff Degreased pressure element for oxygen Organe moteur dégraissé pour oxygène	395518	395525
Messsysteme silikonfrei Silicon free pressure element Organe moteur exempt de silicone	395698	395699
Drosselschraube Ø 8 mm im Anschlusszapfen Restrictor screw Ø 8 mm in connector Vis frein Ø 8 mm dans le raccord	395011	395011
rote Marke auf dem Zifferblatt Red mark on dial Trait rouge sur le cadran	395026	395026
roter Markenzeiger in der Scheibe Red mark pointer in window Aiguille rouge sur le voyant	395027	395048
zwei Istwertzeiger, rot / schwarz, ohne drehende Zeigerscheibe Two pointers red / black, without disk indicator scale Deux aiguilles rouge / noir, sans cadran-aiguille tournant	395517	395524
DAkKS - kalibrierfähig DAkKS - calibrateable DAkKS - étalonnable	395032	395032

Stand: 24. 10. 2023

11/2010

www.armatherm.de

armatherm

04.0103

