

Prozess Anzeigergerät mit Grenzsinalgebern

Prozess indicator with alarm contacts

Affichage Prozess avec seuils d'alarme

DA25

• Anwendung

Direkte Anzeige von Prozessgrößen. Als Ausgang stehen eine analoge, eine serielle Schnittstelle und vier einstellbare Grenzsinalge zur Verfügung. Sprache und Messeinheit sind wählbar.

• Service intended

Direct indication of measuring signals. As an output, an analog and a serial interface, as well as four adjustable alarm contacts are available. Language and unit of measurement are optional.

• Utilisation

Affichage direct de grandeurs de processus. Comme sortie il y a à disposition: une sortie analogique, un interface série et quatre seuils d'alarme réglables. Le langage et les unités de mesure sont au choix.



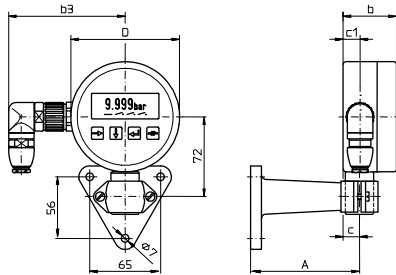
Technische Daten	Technical Data	Caractéristiques techniques
Gehäuse Rundgehäuse aus Edelstahl, Ø 100mm	Case Stainless steel round case, Ø 100mm	Boîtier Boîtier circulaire en acier inox, Ø de boîtier 100mm
Schutzart IP 65 nach EN 60529 / IEC 529	Degree of protection IP 65 per EN 60529 / IEC 529	Degré de protection IP 65 selon EN 60529 / IEC 529
Anschlussart 12-poliger Stecker	Wiring 12-pin plug	Raccordement Connecteur à 12 pôles
Hilfsenergie Ub = 17 ... 30 V DC	Power supply Ub = 17 ... 30 DC V	Alimentation Ub = 17 ... 30 Vcc
Eingangssignal siehe Tabelle Seite 17.0603	Signal input see table page 17.0603	Signal d'entrée voir tableau page 17.0103
Ausgangssignale analog: 0/4 ... 20 mA / Bürde ≤ 400 Ohm	Signal output analog: 0/4 ... 20 mA / Load ≤ 400 Ohm	Signal de sortie analogue : 0/4 ... 20 mA / Charge ≤ 400 Ohm
Grenzsinalgeber Grenzsinalzahl : 2, Optional 4 Schaltleistung : 50VA / 2A Schaltspannung : 24 V DC Programmierschutz : PIN, frei wählbar	Alarm contacts N° of contacts : 2, optionally 4 Load : 50VA / 2A Breaking voltage : 24 DC V programming protection: PIN, arbitrary	Seuls d'alarme Nombre de contacts : 2, optionnel 4 Puissance de coupure : 50VA / 2A Tension de commutation : 24 Vcc Sécurité des données : code PIN, éligible
Anzeige LCD-Graphik-Anzeige, 55 x 20 mm	Display LCD graphic display, 55 x 20 mm	Affichage Affichage graphique LCD, 55 x 20 mm
Anzeigebereich programmierbar	Scale range programmable	Etendues de mesure programmables
einstellbare Parameter siehe Seite 17.0602	Adjustable parameter see page 17.0602	Paramètres ajustables voir tableau page 17.0602
Leistungsaufnahme P _{max} , 3 VA	Power consumption P _{max} , 3 VA	Consommation P _{max} , 3 VA
Genauigkeit ±0,1% FS ±1 Digit ausschließlich des Messelementes	Accuracy ±0,1% FS ±1 Digit without measuring sensor	Précision ±0,1% FS ±1 Digit exclusive bémol mesure sont
zulässige Temperaturen T _{min} / T _{max} Lagertemperatur - 20 ... + 70°C Umgebungstemperatur - 10 ... + 50°C	Permissible temperatures T _{min} / T _{max} Storage temperature - 20 ... + 70°C Ambient temperature - 10 ... + 50°C	Températures autorisées T _{mini} / T _{maxi} Température de stockage - 20 ... + 70°C Température ambiante - 10 ... + 50°C
Gewicht 0,7 kg	Weight 0,7 kg	Poids 0,7 kg
ⓘ Ergänzungen siehe Seiten 17.0606	ⓘ Optional extras see pages 17.0606	ⓘ Options voir pages 17.0606
Datenlogger siehe Seite 17.0605 - 17.0606	Data logger see page 17.0605 - 17.0606	Enregistrement des données voir page 17.0605 - 17.0606

Einstellbare Parameter Adjustable parameter Paramètres réglables

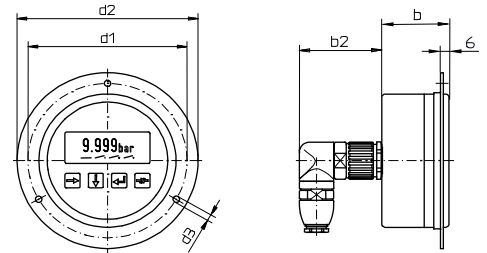
Nr.	Parameter	N°	Parameter	N°	Paramètre
1	PIN	1	PIN	1	PIN
	4-stellig, frei wählbar eine PIN je Parameter möglich PIN-Grundstellung = 0000		4 digits, free selection one PIN for each parameter possible PIN-Offset = 0000		4 digits, sélection au choix un PIN possible pour chaque paramètre PIN état initial = 0000
2	Menüsprachen	2	Language	2	Langue
	Deutsch, englisch, französisch		german, english, french		allemand, anglais, français
3	Anzeigeeinheiten	3	Display units	3	Unité d'affichage
	SI- oder technische Einheit wählbar: mbar, bar, Pa, hPa, kPa, MPa, at, kg/cm ² , kp/cm ² , mmH ₂ O, mH ₂ O, atm, Torr, mmHg, psi, inH ₂ O, ftHg, inHg, oC, oF, K. benutzerdefinierte Einheiten als Option möglich		SI or engineering units : mbar, bar, Pa, hPa, kPa, MPa, at, kg/cm ² , kp/cm ² , mmH ₂ O, mH ₂ O, atm, Torr, mmHg, psi, inH ₂ O, ftHg, inHg, oC, oF, K. user defined units optional		au choix unités SI ou techniques: mbar, bar, Pa, hPa, kPa, MPa, at, kg/cm ² , kp/cm ² , mmH ₂ O, mH ₂ O, atm, Torr, mmHg, psi, inH ₂ O, ftHg, inHg, oC, oF, K unités définies par l'utilisateur: possibles en option
4	Schleppzeigerfunktionen	4	One way reset pointer function	4	Pointeur de traînage
	Anzeige für Minimal- und Maximalwert rückstellbar.		Display of minimum and maximum value resettable.		Affichage de valeur mini et maxi remise à zéro.
5	Grenzschalter	5	Alarm contacts	5	Seuils d'alarme
	für jedes der vier Grenzschnale ist frei wählbar: Kontaktfunktion Öffner oder Schließer, unterer Schaltpunkt, oberer Schaltpunkt, Schaltverzögerung der Schaltpunkte getrennt einstellbar von 0,0 bis 19,9 s.		For each of the four alarm contacts free selection of: contact function make or break contact, low switching point, high switching point delay time of switching point separately adjustable from 0.0 to 19.9 s.		Pour chacun des 4 seuils d'alarme sélection au choix: fonction du contact fermeture ou ouverture, point de commutation bas, point de commutation haut, retard de commutation des points de contact réglable séparément entre 0,0 et 19,9 s.
6	Dämpfung des Messwertes	6	Damping of measuring value	6	Amortissement de la valeur de mesure
	Integrationszeit einstellbar von 0,0 bis 19,9s		Integration time adjustable from 0,0 to 19,9s		temps d'intégration réglable entre 0,0 et 19,9s
7	Analogausgang	7	Analog output	7	Sortie analogique
	Anfangspunkt und Endpunkt frei wählbar.		free selection of starting point and end point.		Sélection au choix du point de départ et du point final.
8	Serielle Schnittstelle	8	Serial interface	8	Interface série
	Baudrate, Datenbits, Stopbits, Parität, Über- tragungsprotokoll		baudrate, databits, stopbits, parity, transmission protocol		taux de Bauds, bit utile, bit d'arrêt, parité, protocole de transfert
9	Analogeingangskalibrierung	9	Analog input calibration	9	Calibration de la entrée
	Nullpunkt und Endpunkt einstellbar.		Zero point and end point adjustable.		réglage du zéro et du max
10	Analogausgangskalibrierung	10	Analog output calibration	10	Calibration de la sortie
	Nullpunkt und Endpunkt einstellbar.		Zero point and end point adjustable.		réglage du zéro et du max
11	Datenloggerfunktion optional	11	Datalogger function optional	11	Fonction d'enregistrement des données optionelle
	Speicherintervall einstellbar von 1s bis 24h. 672 Zeilen = 3360 Werte Daten in Zeilenform: Datum, Uhrzeit, Min. und Max. -Wert getrennt einstellbar		Storage interval adjustable from 1s to 24h. 672 rows = 3360 values Data in lines: Date, Time, min and max value separately adjustable		intervalle de saisie des données réglable entre 1s et 24h 672 lignes = 3360 valeurs De données en lignes: Date, heure, minutes et la valeur max réglable séparément

Prozess Anzeigergerät mit Grenzsingalgebern
Process indicator with alarm contacts
Affichage Prozess avec seuils d'alarme

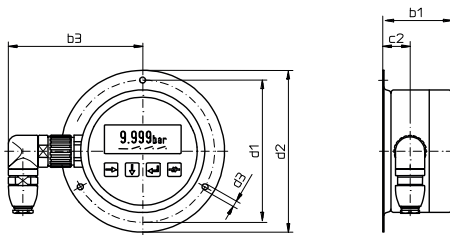
DA25



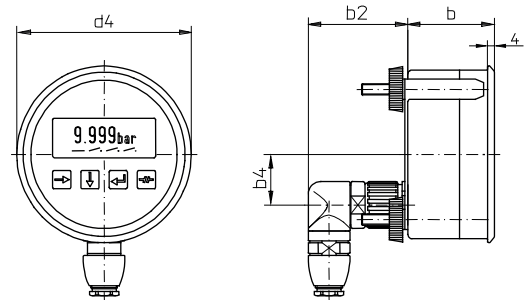
Typ DA25.U.1.N100
 mit Messgerätehalter
 with surface mounting bracket
 avec consoles



Typ DA25.H.2.N100
 Rand vorne
 panel mounting flange
 collerette avant



Typ DA25.H.3.N100
 Rand hinten
 surface mounting flange
 rebord arrière



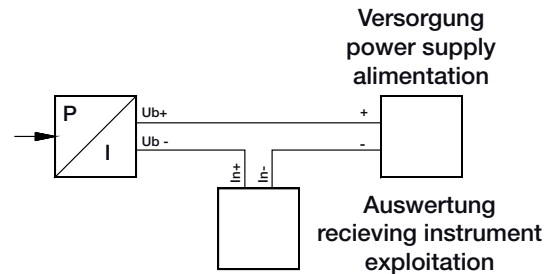
Typ DA25.H.4.N100 *)
 Dreikantfrontring
 triangular bezel
 collerette avant triangulaire

NG	A	b	b1	b3	b2	b4	c	c1	c2	D	d1	d2	d3	d4	Tafelausschnitt panel cut-out découpe du panneau		kg
	mm																
100	100	50	56	90	56	30	15	16,5	23	100,8	116	132	4,8	107	105	*) 103	0,7

Typ, type, type		DA25.U.1.N100	DA25.H.2.N100	DA25.H.3.N100	DA25.H.4.N100	
Eingangssignal Signal input Signal d'entrée	Ausgangssignal Signal output Signal de sortie	Anzeigebereich Scale range Etendues de mesure	Bestell-Nr. Order-Nº. Nº de commande			
0...20 mA	0/4 ... 20 mA	Bei Bestellung bitte angeben. Please specify when ordering. A indiquer lors de la commande.	118592	118596	118600	118604
4...20 mA		118593	118597	118601	118605	
PT100		118594	118598	118602	118606	
NiCr-Ni		118595	118599	118603	118607	

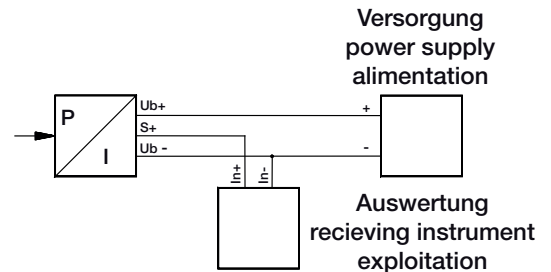
Stand: 25. 10. 2023

Bestell-Nr. Order-Nº. Nº de commande	Anschlussbelegung Kabeldose Wiring details terminal box Raccordement Boítie de junction
RS 232 396004	
RS 232 / RS 485 396005 Half-Duplex	
RS 232 / RS 485 396 252 Full-Duplex	
Bestell-Nr. Order-Nº. Nº de commande	Anschlussbelegung Steckverbinder Wiring details plugin connector Raccordement assamlage connector
118592 118593 118596 118597 118600 118601 118604 118605	
118594 118598 118602 118606	
118595 118599 118603 118607	



Anschlussbelegung
Wiring details
raccordement

4 ... 20 mA - Zweileitersystem
4 ... 20 mA - 2 wire-system
4 ... 20 mA - système à 2 fils



Anschlussbelegung
Wiring details
raccordement

0 ... 20 mA, 0 ... 10 V - Dreileitersystem
0 ... 20 mA, 0 ... 10 V - 3 wire-system
0 ... 20 mA, 0 ... 10 V - système à 3 fils

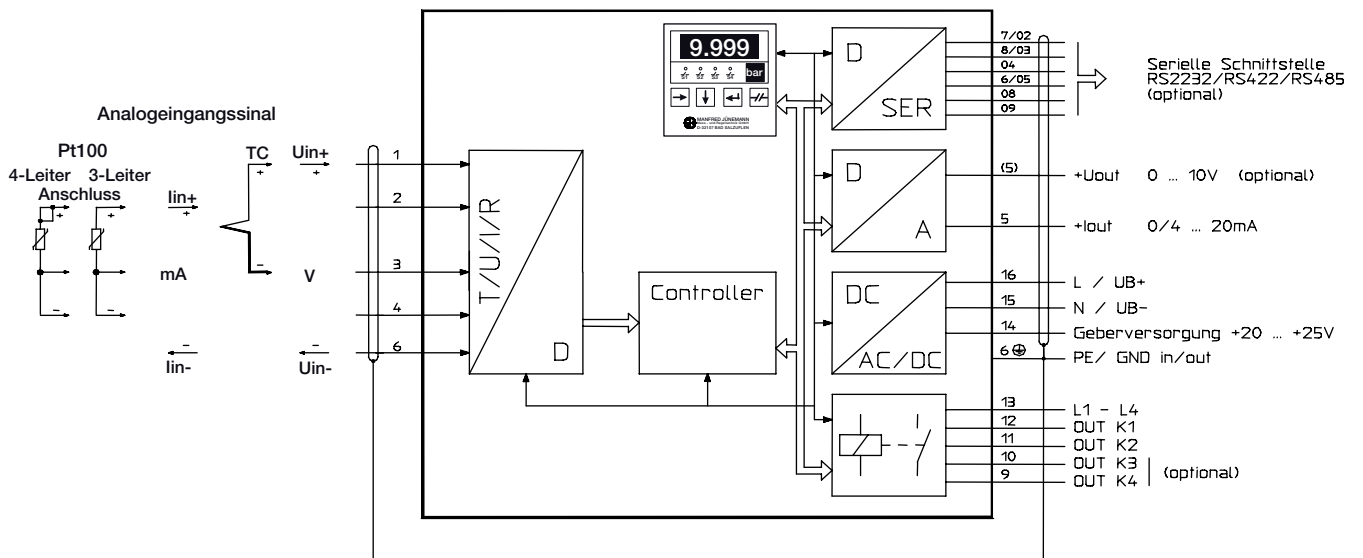
Prozess Anzeigergerät mit Grenzsinalgebern

Process indicator with alarm contacts

Affichage Prozess avec seuils d'alarme

DA25

Anschlussbelegung DA25
Wiring details DA25
raccordement DA25



**Ergänzungsartikel
Optional extras
Options**

DA25

Bestell-Nr.
Order-N°.
N° de commande

Serielle Schnittstelle RS232 Serial Interface RS232 Interface série RS232	396004
Serielle Schnittstelle RS422 / RS485 Half-Duplex Serial Interface RS422 / RS485 Half-Duplex Interface série RS422 / RS485 Half-Duplex	396005
Serielle Schnittstelle RS422 / RS485 Full-Duplex Serial Interface RS422 / RS485 Full-Duplex Interface série RS422 / RS485 Full-Duplex	396252
Serielle Schnittstelle HART Serial Interface HART Interface série HART	396006
Ausführung für CAN-Bus CAN-bus version Exécution pour CAN-bus	396116
Ausführung für Profibus Profibus version Exécution pour Profibus	396117
Ausführung für Interbus Interbus version Exécution pour Interbus	396118
Analoges Ausgangssignal 0 ... 10 V, 3-Leiteranschluss Analog output signal 0 ... 10 V, 3-wire system Signal de sortie analogue 0 ... 10 V, système à 3 fils	110327
Sonderabgleich Special calibration Calibration spéciale	110175
Prüfprotokoll Testing record Certificat d'essais	110326
Datenlogger-Funktion: Speicherung von Minimal-, Ist- und Maximalwert; Speicherintervall 1s...24h; Speicherplätze 10000 / Wert Datalogger function: storage of minimum, mean and maximum value; storage interval 1s...24h; amount of memory 10000 / value Fonction d'enregistrement des données: Mémorisation de valeur mini, moyenne et maxi; intervalle de saisie des données 1s...24h; capacité de mémoire 10000 / valeur	396260
Grenzsinalgeber: Grenzsinalzahl 4 x 24V DC / 50W / 2A - 4 x 230V / 50VA / 0,2A Alarm contacts: N° of contacts 4 x 24DC V / 50W / 2A - 4 x 230V / 50VA / 0,2A Seuls d'alarme: N° de contacts 4 x 2Vcc / 50W / 2A - 4 x 230V / 50VA / 0,2A	396261

Stand: 25. 10. 2023