

# Clamp-Membrandruckmittler Diaphragm seal with Clamp Séparateur à membrane avec Connexion Clamp

# D705

## • Anwendung

Bei aggressiven, verschmutzten, heißen und viskosen Medien werden Druckmittler als Trennvorlage verwendet. Für besondere Anforderungen werden Druckmittler aus Sondermaterial eingesetzt. Kühlkörper und Kapillarleitungen sind weitere Ergänzungsmöglichkeiten.

## • Service intended

With corrosive, contaminated, hot and viscous media chemical seals are used as separators for special requirements special material seals are used. Cooling elements and capillary extensions are additional accessories.

## • Utilisation

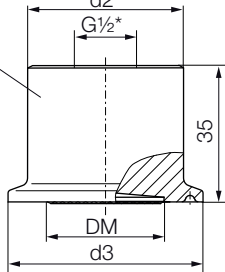
Les séparateurs sont utilisés comme séparation pour les fluides agressifs, souillés, brûlants et visqueux. Pour des utilisations spéciales les séparateurs en matières spéciales seront utilisés. Des éléments de refroidissement et des capillaires sont d'autres possibilités d'utilisation.



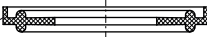
Technische Daten	Technical Data	Caractéristiques techniques
<b>Druckbereiche</b> 0,6 .... 60 bar	<b>Pressure ranges</b> 0,6 .... 60 bar	<b>Plages de pression</b> 0,6 .... 60 bar
<b>DM Mindest-Messbereich</b> ≥ 18 0 - 4,0 bar ≥ 22 0 - 6,0 bar ≥ 28 0 - 2,5 bar ≥ 40 0 - 1,0 bar ≥ 46 0 - 0,6 bar	<b>DM Minimum measuring range</b> ≥ 18 0 - 4,0 bar ≥ 22 0 - 6,0 bar ≥ 28 0 - 2,5 bar ≥ 40 0 - 1,0 bar ≥ 46 0 - 0,6 bar	<b>DM Plage de mesure minimale</b> ≥ 18 0 - 4,0 bar ≥ 22 0 - 6,0 bar ≥ 28 0 - 2,5 bar ≥ 40 0 - 1,0 bar ≥ 46 0 - 0,6 bar
<b>Oberteil</b> Edelstahl 1.4404	<b>Upper body</b> Stainless steel 316L	<b>Partie supérieure</b> Acier inox Z3 CND 18-12-02
<b>Membrane</b> Edelstahl 1.4435	<b>Diaphragm</b> Stainless steel 316L	<b>Membrane</b> Acier inox Z3 CND 18-14-03
<b>Dichtung</b> empfohlen, NBR	<b>Sealing ring</b> NBR	<b>Joint</b> NBR
<b>Anschluss</b> Clamp DIN 32676, für Rohre DIN 11850-2, DIN 11866-A/-B/-C und ISO 1127 Clamp ISO 2852 für Rohre ISO 2037 und Rohre BS 4825 part 1 und 3 Clamp BS 4825 part 3 für Rohre BS 4825 part 3 siehe auf folgender Seite 06.0802	<b>Clamp fitting</b> Clamp DIN 32676, for pipe DIN 11850-2, DIN 11866-A/-B/-C und ISO 1127 Clamp ISO 2852 for pipe ISO 2037 and pipe BS 4825 part 1 and 3 Clamp BS 4825 part 3 for pipe BS 4825 part 3 see next page 06.0802	<b>Raccord clamp</b> Clamp DIN 32676, for pipe DIN 11850-2, DIN 11866-A/-B/-C und ISO 1127 Clamp ISO 2852 for pipe ISO 2037 und Rohre BS 4825 part 1 und 3 Clamp BS 4825 part 3 for pipe BS 4825 part 3 voir page 06.0802
<b>Zulassung</b> EHEDG- Zertifiziert	<b>Certification</b> EHEDG- certified	<b>Certificat</b> EHEDG- certifier
<b>Füllflüssigkeit</b> lebensmitteltauglich, mit FDA- Zulassung	<b>Filling liquid</b> Food-compatible, with FDA- certificate	<b>Liquide de transmission</b> Convenant à l'industrie alimentaire, avec FDA- certificat
<b>Temperaturbeständigkeit</b> $T_{min} / T_{max}$ - 15 ... +150°C	<b>Temperature stability</b> $T_{min} / T_{max}$ - 15 ... +150°C	<b>Résistance en température</b> $T_{mini} / T_{maxi}$ - 15 ... +150°C



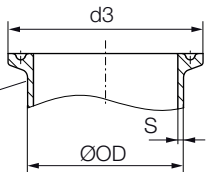
Membrandruckmittler  
Diaphragm seal  
Séparateur à membrane



Dichtring  
Gasket  
Seal



Rohr  
Pipe  
Tuyau



EHEDG zugelassen mit Siersema Dichtung.  
EHEDG certified with Siersema seal.  
EHEDG certifiere avec Siersema joint.

### Clamp-Membrandruckmittler ISO 2852 Diaphragm seal with Clamp ISO 2852 Séparateur à membrane avec Connexion Clamp ISO 2852

Clamp ISO 2852					für Rohr / for Pipe / pour Tuyau				Bestell-Nr. Order-N° N° de commande	kg <sup>1)</sup>
DN	d2	d3	DM	PN	ISO 2037 BS 4825 Part 1		BS 4825 Part 3 O.D. Tube			
					DN	ØOD x S	DN	ØOD x S		
17,2	21,2	34	14	40	17,2	17,2 x 1	¾"	19,3 x 1,725	418601*	0,35
21,3			18		21,3	21,3 x 1	-	-	421619*	
25	25,6	50,5	22		25	25 x 1,2	1"	25,65 x 1,725	396355	0,55
28	28,6		28		28	28 x 1,2	-	-	396356	0,65
33,7	34,3		28		33,7	33,7 x 1,2	-	-	396356	0,75
38	38,6		35		38	38 x 1,2	1½"	38,35 x 1,725	396357	0,85
40	40,6	64	40		40	40 x 1,2	-	-	421620	0,90
51	51,6		40		51	51 x 1,2	2"	51,05 x 1,725	396358	
63,5	64,1	77,5	50		63,5	63,5 x 1,6	2½"	63,75 x 1,725	418605	0,95
70	70,6	91	59		25	70	70 x 1,6	-	-	418598
76,1	76,7		59	76,1		76,1 x 1,6	3"	76,45 x 1,725	418598	
88,9	89,8		106	72		88,9	88,9 x 2	-	-	418599
101,6	102,5	119	89	101,6		101,6 x 2	-	-	418600	1,40

\* Bestellnummer: 418601 und 421619 mit Prozessanschluss = ¼"  
\* Order-N°.: 418601 and 421619 with process connection = ¼"  
\* N° de commande: 418601 et 421619 avec raccord process = ¼"

### Clamp-Membrandruckmittler BS 4825 Part 3 Diaphragm seal with Clamp BS 4825 Part 3 Séparateur à membrane avec Connexion Clamp BS 4825 Part 3

Clamp BS 4825 Part 3					für Rohr/for Pipe/pour Tuyau BS 4825 Part 3 O.D.Tube		Bestell-Nr. Order-N° N° de commande	kg <sup>1)</sup>
DN	d2	d3	DM	PN	DN	ØOD x S		
¾"	19,30	25,4	14	40	17,2	19,3 x 1,725	390364*	0,25
1"	25,65	50,5	22		25	25,65 x 1,725	396355	0,55
1½"	38,35		35		28	38,35 x 1,725	396357	0,85
2"	51,05	64,0	40		33,7	51,05 x 1,725	396358	0,90
2½"	63,75	77,5	50		38	63,75 x 1,725	418605	0,95
3"	76,45	91,0	59		25	40	76,45 x 1,725	418598

\* Bestellnummer: 390364 Prozessanschluss = ¼"  
\* Order-N°.: 390364 process connection = ¼"  
\* N° de commande: 390364 raccord process = ¼"

### Clamp-Membrandruckmittler DIN 32676 Diaphragm seal with Clamp DIN 32676 Séparateur à membrane avec Connexion Clamp DIN 32676

Clamp DIN 32676					für Rohr / for Pipe / pour Tuyau				Bestell-Nr. Order-N° N° de commande	kg <sup>1)</sup>			
DN	d2	d3	DM	PN	DIN 11850-2 DIN 11866-A	ISO 1127 DIN 11866-B	ASME BPE DIN 11866-C						
					DN	ØOD x S	DN	ØOD x S	DN	ØOD x S			
15	18	34	14	40	15	19 x 1,5	17,2	17,2 x 1,6	¾"	19,05 x 1,65	418601*	0,35	
20	22		18		20	23 x 1,5	-	-	-	-	421619*	0,35	
21,3	29	50,5	18		-	-	21,3	21,3 x 1,6	-	-	426807	0,35	
25			22		25	29 x 1,5	26,9	26,9 x 1,6	1"	25,4 x 1,65	396355	0,55	
32			35		28	32	35 x 1,5	33,7	33,7 x 2,0	-	-	396356	0,75
40			41		35	40	41 x 1,5	42,4	42,4 x 2,0	1½"	38,1 x 1,65	396357	0,85
50	53	64	40		50	53 x 1,5	48,3	48,3 x 2,0	2"	50,8 x 1,65	396358	0,90	
65	70	91	59		65	70 x 2,0	76,1	76,1 x 2,0	2½"	63,5 x 1,65	418598	1,10	
80	85	106	72		25	80	85 x 2,0	88,9	88,9 x 2,0	3"	76,2 x 1,65	418599	1,25
100	104	119	89		100	104 x 2,0	114,3	114,3 x 2,3	4"	101,6 x 2,11	418600	1,40	

\* Bestellnummer: 418601 und 421619 mit Prozessanschluss = ¼"  
\* Order-N°.: 418601 and 421619 with process connection = ¼"  
\* N° de commande: 418601 et 421619 avec raccord process = ¼"

<sup>1)</sup> das Gewicht muss dem Grundgewicht des jeweiligen Manometers hinzugerechnet werden.  
The weight must be added to the basic weight of the pressure gauge.  
Le poids indiqué doit être rajouté à celui du poids de base du manomètre utilisé.