

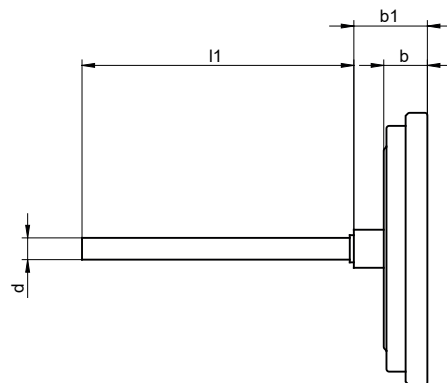
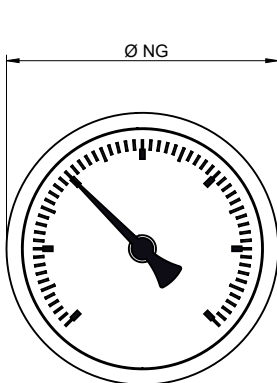
Bimetal-Thermometer, Chemieausführung, handelsüblich
Bimetal thermometer, process industry standard series
Thermomètre bimétallique, série chimie, standard

B23

- **Anwendung**
Für den Einsatz im Maschinen-, Apparate-, Behälter- und Rohrleitungsbau sind diese robusten Thermometer sehr gut geeignet.
- **Service intended**
These rugged thermometers are well suited for machine and apparatus engineering, pressure vessels and piping.
- **Utilisation**
Ces thermomètres robustes sont très bien adaptés aux utilisations dans la construction de machines, d'appareils, de tuyauterie et réservoirs.



Technische Daten	Technical Data	Caractéristiques techniques
Gehäuse	Case	Boîtier
NG 63, 80 und 100 mm, Edelstahl 1.4301; Bördelring 1.4301	NG 63, 80 and 100 mm, Stainless steel 304; crimp ring Stainless steel 304	NG 63, 80 ou 100 mm, Z6 CN18-09 sertissage annulaire, acier inox Z6 CN 18-09
Schutzart	Protection class	Degré de protection
IP 67 nach EN 60529	IP 67 per EN 60529	IP 67 selon EN 60529
Temperaturfühler	Stem	Plongeur
Edelstahl 1.4571 Siehe Seite 08.0602	Stainless steel AISI 316Ti See page 08.0602	Acier inox Z6NDT17.12 Voir page 08.0602
Anschlussgewinde	Connection	Taccord
Siehe Seite 08.0602	See page 08.0602	Voir page 08.0602
Messorgan	Temperature element	Elément de mesure
Bimetalwendel	Coiled bimetal	Bilame hélicoïdale
Anzeigebereiche	Scale ranges	Etendues demesure
Siehe Seite 08.0603	See page 08.0603	Voir page 08.0603
Zeiger	Pointer	Aiguille
Aluminium, schwarz	Black aluminium	Aluminium noir
Zifferblatt	Dial	Cadran
Aluminium, weiß Skala und Beschriftung schwarz	White aluminium Black scale and lettering	Aluminium blanc Échelle et graduation en noir
Sichtscheibe	Window	Voyant
Instrumentenglas	Instrument glass	Verre d'instrumentation
Genauigkeitsklasse	Accuracy class	Classe de précision
Klasse 1,0	Class 1,0	Classe 1,0

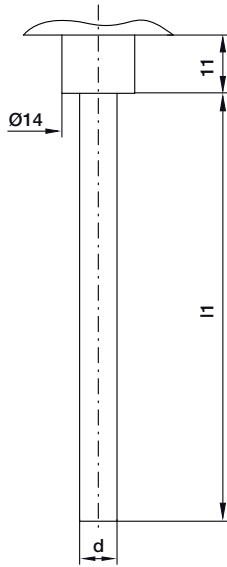


NG	b	b1 ¹⁾	d	l1
mm				
63	13	24	6	40
80	14	25	8	-
100	17	28	10	4000

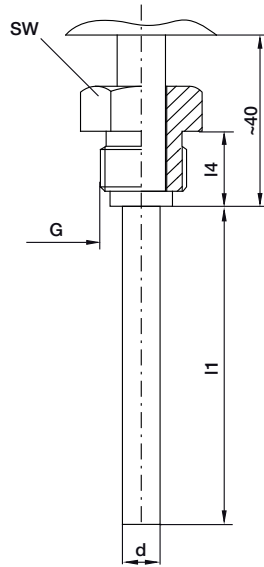
1) Verlängert sich mit Halsrohr je nach Halsrohrlänge um min. 22,5 mm
 Extends with neck tube by min. 22.5 mm depending on neck tube length
 S'allonge avec le tube du cou d'au moins 22,5 mm selon la longueur du tube du cou

Typ B23.H.1.N...
 Anschluss hinten
 Back connection
 raccord arrière

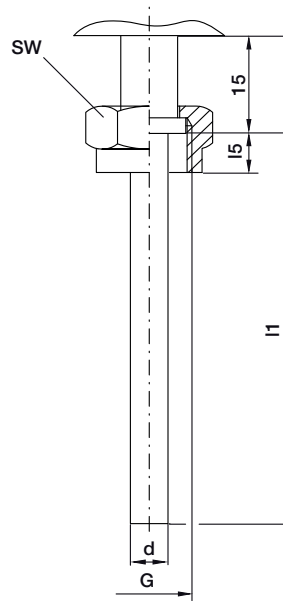
Stand: 09.10.2023



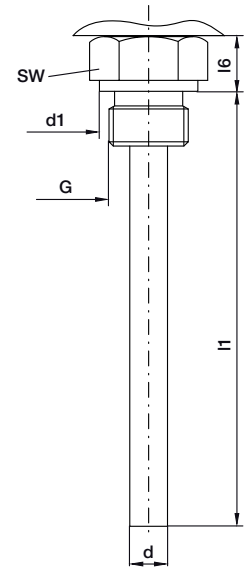
Form 1
glatter Schaft
plain stem
raccord lisse



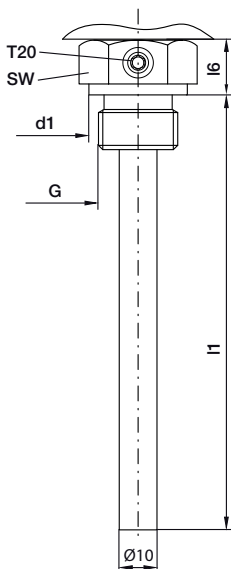
Form 4
Einschraubzapfen drehbar
turnable thread
raccord tournant



Form 5
Überwurfmutter
union nut
écrou chapeau



Form 6
Einschraubzapfen fest
male thread
raccord fixe



Form 11
Schutzrohr mit Feststellschraube
Thermowell with retainer screw
Doigt de gant avec vis de fixation

d	l1	G	d1	l4	l5	l6	SW
mm							
6 8 10	40 - 4000	M18x1,5	23	16	8,5	12	24
		M20x1,5	25	20	9	12	27
		M24x1,5	29	20	16	-	30
		G1/4B ¹⁾	18	-	-	9	19
		G3/8B	22	18	8	8,5	22
		G1/2B	26	20	9	12	27
		G3/4B	32	22	10,5	13,5	32

1) Nur Form 6 und d= 6 mm oder 8 mm

Bimetallthermometer, Chemieausführung, handelsüblich
Bimetal thermometer, process industry standard series
Thermomètre bimétallique, série chimie, standard

B23

Anzeigebereich in °C	Messaktive Länge in mm	
	Fühler d = 6 mm	Fühler d = 8, 10, 12 mm
-200 - 0 - +100	50	70
-160 - 0 - +140		
-100 - 0 - +200		
-100 - 0 - +100	70	70
-80 - 0 - +40		
-70 - 0 - +30		
-60 - 0 - +40	55	60
-50 - 0 - +50		
-40 - 0 - +40		
-40 - 0 - +60		
-30 - 0 - +50		
-30 - 0 - +70	65	80
-20 - 0 - +40		
-20 - 0 - +60		
-20 - 0 - +80	55	60
-10 - 0 - +50		
0 - +60		
0 - +80	45	55
0 - +100		
0 - +120		
0 - +160	50	45
0 - +200		
0 - +250	35	40
0 - +300		
0 - +350	40	45
0 - +400		
0 - +500	45	65
0 - +600		
+50 - +550	85	85

Stand: 09.10.2023

B23

Bimetallthermometer, Chemieausführung, handelsüblich
Bimetal thermometer, process industry standard series
Thermomètre bimétallique, série chimie, standard

Ergänzungsartikel Optional extras Options	NG 63, 80, 100
	Bestellschlüssel Order key Clé de commande
Verstellbarer roter Markenzeiger in der Scheibe Adjustable red mark pointer in the window Aiguille de marque rouge réglable dans le disque	rMz
Rote Marke auf dem Zifferblatt Red mark on dial Marque rouge sur le cadran	rM
Anzeigebereich °C/°F Scale range °C/°F Plage d'affichage	°C/°F
Explosionsschutz ATEX Explosion protection ATEX Protection contre les explosions ATEX	Ex
Markierungsschild am Messgerät befestigt Identification plate attached to the measuring device Plaque d'identification fixée sur l'instrument de mesure	Art. Nr. A 013 132
Werkskalibrierschein -2- Punkte 20°C / 60°C / 100°C / 150°C; Weitere auf Anfrage Factory calibration certificate -2- points 20°C / 60°C / 100°C / 150°C; More on request Certificat d'étalonnage d'usine-2- points 20°C / 60°C / 100°C / 150°C; Autres sur demande	Art. Nr. 396 660



II 2G Ex h IIC T6...T1 Gb X
 II 2D Ex h IIC T6...T1 Db X

Stand: 09.10.2023